



PASienio KONTROLĖS PUNKTŲ DIREKCIJA PRIE SUSISIEKIMO MINISTERIJOS

Biudžetinė įstaiga, Gedimino pr. 26, LT-01104 Vilnius, tel. (8 5) 262 0061, faks. (8 5) 262 0081, el. p. pkpd@pkpd.lt
Duomenys kaupiami ir saugomi Juridinių asmenų registre, kodas 300147455

Lietuvos Respublikos
susisiekimo ministerijai

2018-03-
I

Nr. 2-
Nr.

DĖL NEKILNOJAMOJO TURTO STRĖVOS G. 4 IR MITUVOS G. 2 PERDAVIMO VALSTYBĖS ĮMONEI KLAIPĖDOS VALSTYBINIO JŪRŲ UOSTO DIREKCIJAI

Pasienio kontrolės punktų direkcija prie Lietuvos Respublikos susisiekimo ministerijos (toliau – Direkcija) 2018-01-29 gavo valstybės įmonės Klaipėdos valstybinio jūrų uosto direkcijos (toliau – Uosto direkcija) raštą Nr. UD-3.1.1-293 „Dėl valstybinės žemės sklypų Strėvos g. 4 ir Mituvos g. 2, Klaipėdoje, ir juose esančio turto“ (toliau – Raštas) su prašymu perduoti valdyti, naudoti ir disponuoti visą valstybinės žemės sklype Strėvos g. 4 (unikalus Nr. 4400-2421-9470) Klaipėdoje, Direkcijos valdomą turtą – pastatus - vaistų sandėlius, kurių unikalūs Nr. 2198-7008-3012, 2198-7008-3026 ir 2198-7008-3030 (toliau – Turtas).

Rašte teigiama, kad Uosto direkcijai perėmus patikėjimo teise valdyti, naudoti ir disponuoti Turtu, bus inicijuotas žemės sklypo, kurio unikalus numeris 4400-2421-9470, plotas – 2,6289 ha, Klaipėdoje, Strėvos g. 4 ir žemės sklypo, kurio unikalus numeris 4400-2121-3549, plotas – 0,4419 ha, Klaipėdoje, Mituvos g. 2 (toliau – Sklypai), suformuotų pagal uosto ir rezervinės uosto teritorijos tarp Baltijos pr. tęsinio ir Senosios Smiltelės g. Klaipėdoje, detalų planą, patvirtintą Klaipėdos miesto savivaldybės tarybos 2011 m. birželio 30 d. sprendimu Nr. T2-211 „Dėl uosto ir rezervinės uosto teritorijos tarp Baltijos pr. tęsinio ir Senosios Smiltelės g., Klaipėdoje, detaliojo plano patvirtinimo“ panaudos sutarčių, sudarytų su Nacionaline žemės tarnyba prie Lietuvos Respublikos žemės ūkio ministerijos, nutraukimas ir Sklypai, vadovaujantis Lietuvos Respublikos žemės įstatymo 7 str. 3 d., bus perduoti Uosto direkcijai valdyti, naudoti ir disponuoti jais patikėjimo teise. Siekiant Uosto direkcijai perimti valdyti, naudoti ir disponuoti patikėjimo teise Sklypus, būtina pirmiausia perimti valdyti, naudoti ir disponuoti patikėjimo teise Sklypuose esanti Turtą.

2010-04-27 vykusiame Pasienio kontrolės punktų plėtros komisijos posėdyje (2010-05-05 protokolas Nr. 8-55) buvo pritarta naujai Pilies pasienio kontrolės punkto detalaus tikrinimo vietai (Strėvos g. 4, Klaipėda). Direkcijos užsakymu atlikus šiame sklype esančio UAB „Nikėja“ priklausančio Turto vertinimą, nustatyta jo vertė – 2,0 mln. Lt.

Pagal 2011-06-30 Klaipėdos miesto savivaldybės sprendimu Nr. T2-211 patvirtintą detalų planą, kurio užsakovas buvo Uosto direkcija, Sklypai buvo skirti naujo Pilies pasienio kontrolės punkto (toliau – Pilies PKP) statybai. Siekiant pasirašyti valstybinės žemės panaudos sutartį ir pradėti techninio projekto rengimą, Direkcija įsigijo iš UAB „Nikėja“ minėtame sklype esantį nekilnojamąjį Turtą, kuris teisės aktų nustatyta tvarka buvo išpirktas už 2,145 mln. Lt.

Direkcija, vykdydama tuo metu galiojusį pasienio kontrolės punktų plėtros tarpinstitucinį veiklos planą, pradėjo įgyvendinti Pilies PKP statybos investicinį projektą. 2013 metais

UAB „Pramprojektas“ parengė Pilies PKP techninį projektą, buvo atlikta šio projekto privalomoji ekspertizė ir projektas patvirtintas bei pateikti privalomi dokumentai statybą leidžiančiam dokumentui gauti.

Dėl naujo Pilies PKP reikalingumo ir jo vietos buvo ne kartą pasisakyta pasienio kontrolės punktų plėtros komisijos posėdžiuose, nes šiuo metu Klaipėdos teritorinės muitinės Pilies postas veikia Nemuno g. 24, UAB „Birių krovinių terminalas“ priklausančiame avarinės būklės nuomojamame pastate, kur muitinės pareigūnų darbo sąlygos yra ypač prastos.

2014-05-29 Uosto direkcijoje vykusio pasitarimo dėl Pilies detalaus tikrinimo posto statybos vietų alternatyvos metu Uosto direkcijos iniciatyva buvo pasiūlyti kiti Pilies PKP statybos vietos variantai. Lietuvos Respublikos susisiekimo ministerija priėmė sprendimą atsisakyti parengto Pilies PKP projekto įgyvendinimo ir pavedė Uosto direkcijai ieškoti naujo sklypo statybai.

Atkreiptinas dėmesys, kad naujo sklypo paieškos vyko lėtai ir tik 2017-10-19 vykusiame pasienio kontrolės punktų plėtros komisijos posėdyje dėl Pilies PKP statybos vietos parinkimo buvo nutarta, kad Uosto direkcija kartu su suinteresuotais uosto naudotojais išnagrinės galimybes pritaikyti teritoriją Nemuno g. 143A, Klaipėdoje, Pilies PKP statybai, tačiau iki šiol, Direkcijos žiniomis, jokių sprendimų šiuo klausimu nėra priimta ir detalusis planas nepakeistas.

Direkcija, vykdydama Lietuvos Respublikos susisiekimo ministerijos organizuotų tarpinstitucinių pasitarimų Pilies PKP statybos projekto įgyvendinimo klausimais suformuotus pavedimus ir įpareigojimus, atsižvelgdama į Uosto direkcijos prašymą, vadovaudamasi Lietuvos Respublikos valstybės ir savivaldybių turto valdymo, naudojimo ir disponavimo juo įstatymo 7 straipsnio 1 dalimi ir 10 straipsniu, Lietuvos Respublikos valstybės ir savivaldybės įmonių įstatymo 13 straipsnio 2 dalimi ir įgyvendindama Valstybės turto perdavimo valdyti, naudoti ir disponuoti juo patikėjimo teise tvarkos aprašą, patvirtintą Lietuvos Respublikos Vyriausybės 2001 m. sausio 5 d. nutarimu Nr. 16 „Dėl Valstybės turto perdavimo valdyti, naudoti ir disponuoti juo patikėjimo teise tvarkos aprašo patvirtinimo“, sutinka perduoti valstybės įmonei Klaipėdos valstybinei jūrų uosto direkcijai, valstybei nuosavybės teise priklausantį ir šiuo metu Direkcijos patikėjimo teise valdomą nekilnojamąjį turtą, esantį Klaipėdos m. sav., Klaipėdos m., Strėvos g. 4, valdyti naudoti ir disponuoti juo patikėjimo teise, Lietuvos Respublikos susisiekimo ministerijai inicijuojant atitinkamą Lietuvos Respublikos Vyriausybės nutarimą perduoti šį nekilnojamąjį turtą:

1. pastatą - vaistų sandėlį (registro Nr. 50/116530, unikalus numeris 2198-7008-3012, pastatas pažymėtas plane – 1F³/p, užstatymo plotas – 2395 kv. metro, įsigijimo vertė – 480.434,43 euro (keturi šimtai aštuoniasdešimt tūkstančių keturi šimtai trisdešimt keturi eurai 43 ct);

2. pastatą - vaistų sandėlį (registro Nr. 50/116530, unikalus numeris 2198-7008-3026, pastatas pažymėtas plane – 2F¹/p, užstatymo plotas – 1382 kv. metro, įsigijimo vertė – 180.216,52 euro (vienas šimtas aštuoniasdešimt tūkstančių du šimtai šešiolika eurų 52 ct);

3. pastatą - vaistų sandėlį (registro Nr. 44/2000964, unikalus numeris 2198-7008-3030, pastatas pažymėtas plane – 3F¹/p, užstatymo plotas – 335 kv. metro, įsigijimo vertė – 32.583,99 euro (trisdešimt du tūkstančiai penki šimtai aštuoniasdešimt trys eurai 99 ct).

Atkreipiame Jūsų dėmesį, kad be minėtų pastatų (Turto) įsigijimo Direkcija įgyvendindama šį projektą patyrė ir daugiau išlaidų, viso už 132.009,06 eurų, iš jų už techninio projekto parengimą – 111.766,67 eurų.

PRIDEDAMA:

1. 2018-02-13 Nekilnojamojo turto registro centrinio duomenų banko išrašo kopija, 4 lapai;
2. Valstybės įmonei Klaipėdos valstybinio jūrų uosto direkcijai perduodamo nekilnojamojo turto sąrašas, 1 lapas;
3. Nekilnojamojo daikto kadastrinių matavimų bylos Nr. 21/7450 (Klaipėdos m. sav., Klaipėdos m., Strėvos g. 4) kopija, 16 lapų;
4. Nekilnojamųjų daiktų apžiūros fotonuotraukos, 9 lapai;

5. Ilgalaikio turto apskaitos kortelių kopijos, 5 lapai;
6. Valstybės įmonės Klaipėdos valstybinio jūrų uosto direkcijos 2018-01-29 rašto Nr. UD-3.1.1-293 „Dėl valstybinės žemės sklypų Strėvos g. 4 ir Mituvos g. 2, Klaipėdoje, ir juose esančio turto“ kopija, 2 lapai;
7. Valstybės įmonės Klaipėdos valstybinio jūrų uosto direkcijos 2017-10-23 rašto Nr. UD-3.1.1-3058 „Dėl valstybinės žemės sklypų Strėvos g. 4 ir Mituvos g. 2, Klaipėdoje ir juose esančio turto“ kopija, 1 lapas;
8. 2010-04-27 Pasienio kontrolės punktų plėtros komisijos posėdžio protokolo kopija, 4 lapai;
9. 2017-10-19 Posėdžio dėl Pilies pasienio kontrolės punkto statybos vietos parinkimo protokolas, 2 lapai;
10. Lietuvos Respublikos susisiekimo ministerijos 2017-10-13 raštas Nr. 2-3488 „Dėl valstybinės žemės sklypų Klaipėdoje, Strėvos g. 4 ir Mituvos g. 2, skirtų Pilies pasienio kontrolės punkto statybai“, 2 lapai;
11. Lietuvos Respublikos Vyriausybės nutarimo dėl nekilnojamojo turto perdavimo valstybės įmonei Klaipėdos valstybinio jūrų uosto direkcijai projektas, 1 lapas.

L. e. direktoriaus pareigas

Mindaugas Zobiela

DETALŪS METADUOMENYS

Dokumento sudarytojas (-ai)	Pasienio kontrolės punktų direkcija prie Susisiekimo ministerijos 300147455, Gedimino pr.26, Vilnius
Dokumento pavadinimas (antraštė)	Dėl nekilnojamojo turto Strėvos g. 4 ir Mituvos g. 2 perdavimo valstybės įmonei Klaipėdos valstybinio jūrų uosto direkcijai
Dokumento registracijos data ir numeris	2018-03-07 Nr. 2-84
Dokumento gavimo data ir dokumento gavimo registracijos numeris	2018-03-07 Nr. 1-2224
Dokumento specifikacijos identifikavimo žymuo	ADOC-V1.0
Parašo paskirtis	Vizavimas
Parašą sukūrusio asmens vardas, pavardė ir pareigos	Rolandas Baltušninkas, vyriausiasis specialistas, Statybų ir turto valdymo skyrius
Sertifikatas išduotas	ROLANDAS BALTUŠNINKAS, Pasienio kontrolės punktų direkcija prie Susisiekimo m-jos LT
Parašo sukūrimo data ir laikas	2018-03-07 14:01:35
Parašo formatas	XAdES-EPES
Laiko žymoje nurodytas laikas	-
Informacija apie sertifikavimo paslaugų teikėją	ADIC CA-A, Asmens dokumentu israsymo centras prie LR VRM LT
Sertifikato galiojimo laikas	2017-09-07 - 2020-09-06
Parašo paskirtis	Vizavimas
Parašą sukūrusio asmens vardas, pavardė ir pareigos	Vytautas Valiulis, Patarėjas, Statybų ir turto valdymo skyrius
Sertifikatas išduotas	VYTAUTAS VALIULIS, Pasienio kontrolės punktų direkcija prie Susisiekimo m-jos LT
Parašo sukūrimo data ir laikas	2018-03-07 14:15:55
Parašo formatas	XAdES-EPES
Laiko žymoje nurodytas laikas	-
Informacija apie sertifikavimo paslaugų teikėją	ADIC CA-B, Asmens dokumentu israsymo centras prie LR VRM LT
Sertifikato galiojimo laikas	2017-06-02 - 2020-06-01
Parašo paskirtis	Pasirašymas
Parašą sukūrusio asmens vardas, pavardė ir pareigos	Mindaugas Zobiela, direktorius, Vadovybė
Sertifikatas išduotas	MINDAUGAS ZOBIELA, Pasienio kontrolės punktų direkcija prie Susisiekimo m-jos LT
Parašo sukūrimo data ir laikas	2018-03-07 14:53:23
Parašo formatas	XAdES-T
Laiko žymoje nurodytas laikas	2018-03-07 15:13:51
Informacija apie sertifikavimo paslaugų teikėją	ADIC CA-A, Asmens dokumentu israsymo centras prie LR VRM LT
Sertifikato galiojimo laikas	2017-11-06 - 2020-11-05
Parašo paskirtis	Registravimas
Parašą sukūrusio asmens vardas, pavardė ir pareigos	Rūta Šlaustienė, vyriausiasis specialistas, Bendrasis skyrius
Sertifikatas išduotas	RŪTA ŠLAUSTIENĖ, Pasienio kontrolės punktų direkcija prie Susisiekimo m-jos LT
Parašo sukūrimo data ir laikas	2018-03-07 15:00:02
Parašo formatas	XAdES-EPES
Laiko žymoje nurodytas laikas	-
Informacija apie sertifikavimo paslaugų teikėją	ADIC CA-A, Asmens dokumentu israsymo centras prie LR VRM LT
Sertifikato galiojimo laikas	2017-06-06 - 2020-06-05

DETALŪS METADUOMENYS

Informacija apie būdus, naudotus metaduomenų vientisumui užtikrinti	"Gauto dokumento registravimas" paskirties metaduomenų vientisumas užtikrintas naudojant "VI Registru Centras RCSC (IssuingCA-A), VI Registru Centras - I.k. 124110246 LT" išduotą sertifikatą "Dokumentų valdymo sistema Avilys, Lietuvos Respublikos Susisiekimo ministerija LT", sertifikatas galioja nuo 2018-01-04 iki 2019-01-04
Pagrindinio dokumento priedų skaičius	7
Pagrindinio dokumento pridedamų dokumentų skaičius	4
Pridedamo dokumento sudarytojas (-ai)	Pasienio kontrolės punktų direkcija prie Susisiekimo ministerijos 300147455, Gedimino pr. 26, 01104 Vilnius
Pridedamo dokumento pavadinimas (antraštė)	Kadarsto byla 1
Pridedamo dokumento sudarytojas (-ai)	Pasienio kontrolės punktų direkcija prie Susisiekimo ministerijos 300147455, Gedimino pr.26, Vilnius
Pridedamo dokumento pavadinimas (antraštė)	Dėl valstybinės žemės sklypų Strėvos g. 4 ir Mítuvos g. 2, Klaipėdoje, ir juose esančio turto
Pridedamo dokumento registracijos data ir numeris	2018-01-31 Nr. 1-64
Pridedamo dokumento sudarytojas (-ai)	Lietuvos Respublikos susisiekimo ministerija 188620589, Gedimino pr. 17, 01505 Vilnius
Pridedamo dokumento pavadinimas (antraštė)	POSĖDŽIO DĖL PILIES PASIENIO KONTROLĖS PUNKTO STATYBOS VIETOS PARINKIMO PROTOKOLAS
Pridedamo dokumento registracijos data ir numeris	2017-10-24 Nr. 8-72
Pridedamo dokumento sudarytojas (-ai)	Lietuvos Respublikos susisiekimo ministerija 188620589, Gedimino pr. 17, 01505 Vilnius
Pridedamo dokumento pavadinimas (antraštė)	DĖL VALSTYBINĖS ŽEMĖS SKLYPŲ KLAIPĖDOJE, STRĖVOS G. 4 IR MITUVOS G. 2, SKIRTŲ PILIES PASIENIO KONTROLĖS PUNKTO STATYBAI
Pridedamo dokumento registracijos data ir numeris	2017-10-13 Nr. 2-3488
Programinės įrangos, kuria naudojantis sudarytas elektroninis dokumentas, pavadinimas	iSign.lt ADoc v1.0
Informacija apie elektroninio dokumento ir elektroninio (-ių) parašo (-ų) tikrinimą (tikrinimo data)	Atitinka specifikacijos keliamus reikalavimus. Visi dokumente esantys elektroniniai parašai galioja (2018-03-07)
Paieškos nuoroda	-
Papildomi metaduomenys	Nuorašą suformavo 2018-03-07 15:21:38 Dokumentų valdymo sistema Avilys

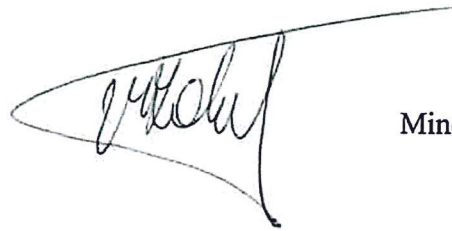
**VALSTYBĖS ĮMONEI KLAIPĖDOS VALSTYBINIO JŪRŲ UOSTO DIREKCIJAI
PERDUODAMO TURTO SĄRAŠAS**

1. Pastatas – vaistų sandėlis, Klaipėdos m. sav., Klaipėdos m., Strėvos g. 4, (registro Nr. 50/116530, unikalus numeris 2198-7008-3012, pastatas pažymėtas plane – 1F³/p, užstatymo plotas – 2395 kv. metro, likutinė vertė – 8.134,00 eurai (aštuoni tūkstančiai vienas šimtas trisdešimt keturi eurai 00 ct);

2. Pastatas – vaistų sandėlis, Klaipėdos m. sav., Klaipėdos m., Strėvos g. 4, (registro Nr. 50/116530, unikalus numeris 2198-7008-3026, pastatas pažymėtas plane – 2F¹/p, užstatymo plotas – 1382 kv. metro, likutinė vertė – 2.039,00 eurai (du tūkstančiai trisdešimt devyni eurai 00 ct);

3. Pastatas – vaistų sandėlis, Klaipėdos m. sav., Klaipėdos m., Strėvos g. 4, (registro Nr. 44/2000964, unikalus numeris 2198-7008-3030, pastatas pažymėtas plane – 3F¹/p, užstatymo plotas – 335 kv. metro, likutinė vertė – 691,00 euras (šeši šimtai devyniasdešimt vienas euras 00 ct).

L. e. direktoriaus pareigas



Mindaugas Zobiela



VĮ KLAIPĖDOS VALSTYBINIO JŪRŲ UOSTO DIREKCIJA

Valstybės įmonė, J. Janonio g. 24, LT-92251 Klaipėda, tel. (8 46) 499 799, faks. (8 46) 499 777,
el. p. info@port.lt, www.portofklaipeda.lt.
Duomenys kaupiami ir saugomi Juridinių asmenų registre, įmonės kodas 240329870, PVM kodas LT403298716,
a. s. Nr. LT14 7300 0100 3488 9443, AB „Swedbank“, banko kodas 73000

Pasienio kontrolės punktų direkcijai prie
LR susisiekimo ministerijos

2018-01-19 Nr. UD-3.1.1-293

Kopija:
LR susisiekimo ministerijai

DĖL VALSTYBINĖS ŽEMĖS SKLYPŲ STRĖVOS G. 4 IR MITUVOS G. 2, KLAIPĖDOJE, IR JUOSE ESANČIO TURTO

Atsižvelgdami į Jūsų 2018-01-19 raštą Nr. 2-23 bei vadovaudamiesi Valstybės turto perdavimo valdyti, naudoti ir disponuoti juo patikėjimo teise tvarkos aprašu, patirtintu Lietuvos Respublikos Vyriausybės 2001-01-05 nutarimu Nr. 16, prašome Jūsų perduoti VĮ Klaipėdos valstybinio jūrų uosto direkcijai (toliau – Uosto direkcija) valdyti, naudoti ir disponuoti patikėjimo teise visą Jūsų šiuo metu valdomą turtą – pastatus – vaistų sandėlius, unikalūs Nr. 2198-7008-3012, 2198-7008-3026 ir 2198-7008-3030, esančius žemės sklype, kurio unikalus numeris – 4400-2421-9470, plotas – 2,6289 ha, Klaipėdoje, Strėvos g. 4 (toliau – Turtas).

Uosto direkcijai perėmus patikėjimo teise valdyti, naudoti ir disponuoti Turtu, bus inicijuotas žemės sklypo, kurio unikalus numeris – 4400-2421-9470, plotas – 2,6289 ha, Klaipėdoje, Strėvos g. 4 ir žemės sklypo, kurio unikalus numeris – 4400-2121-3549, plotas – 0,4419 ha, Klaipėdoje, Mituvos g. 2 (toliau – Sklypai), suformuotų pagal uosto ir rezervinės uosto teritorijos tarp Baltijos pr. tęsinio ir Senosios Smiltelės g., Klaipėdoje, detalų planą, patvirtintą Klaipėdos miesto savivaldybės tarybos 2011 m. birželio 30 d. sprendimu Nr. T2-211 „Dėl uosto ir rezervinės uosto teritorijos tarp Baltijos pr. tęsinio ir Senosios Smiltelės g., Klaipėdoje, detaliojo plano patvirtinimo“ panaudos sutarčių, sudarytų su Nacionaline žemės tarnyba prie LR žemės ūkio ministerijos, nutraukimas ir Sklypai, vadovaujantis Lietuvos Respublikos žemės įstatymo 7 str. 3 d., bus perduoti Uosto direkcijai valdyti, naudoti ir disponuoti jais patikėjimo teise. Siekiant Uosto direkcijai perimti valdyti, naudoti ir disponuoti patikėjimo teise Sklypus, būtina pirmiausia perimti valdyti, naudoti ir disponuoti patikėjimo teise Sklypuose esantį Turtą.

Klaipėdos valstybinio jūrų uosto teritorija yra viena mažiausių Baltijos jūros regione ir kiekvieną uosto teritorijos kvadratinį metrą siekiama išnaudoti krovai, krovinių sandėliavimui, keleivių aptarnavimui, laivų remontui ir gamybai bei kitai su laivyba susijusiai komercinei bei ūkinei veiklai vykdyti. Perdavus Sklypus Uosto direkcijai valdyti, naudoti ir disponuoti jais patikėjimo teise (Sklypai nuosavybės teise ir toliau priklausys Lietuvos Respublikai), Sklypai teisės aktų nustatyta tvarka bus panaudoti Klaipėdos valstybinio jūrų uosto plėtrai, t. y. Sklypai konkurso būdu bus išnuomoti verslo subjektams su uosto veikla susijusioms reikmėms vykdyti, tokiu būdu iš uosto žemės nuomos valstybė gaus pajamų ir tuo pat metu bus sudarytos palankios sąlygos uosto paslaugų sektoriaus verslo plėtrai bei sukurta pridėtinė vertė Lietuvos Respublikos ekonomikai.

Pagarbiai

Generalinis direktorius



Arvydas Vaitkus

A. Vaičiulienė, tel. (8 46) 499 749



POSĖDŽIO DĖL PILIES PASIENIO KONTROLĖS PUNKTO STATYBOS VIETOS PARINKIMO PROTOKOLAS

2017 Nr.
Vilnius

Posėdis įvyko 2017 m. spalio 19 d.

Posėdžio pirmininkas – Ričardas Degutis, susisiekimo viceministras.

Posėdžio sekretorius – Valdas Brėskis, Susisiekimo ministerijos Plėtos ir tarptautinių ryšių departamento Tranzito ir logistikos skyriaus vyriausiasis specialistas.

Dalyvavo: R. Andruškevičienė, N. Baranauskienė, V. Dambrauskas, K. Grigalauskas, R. Juška, A. Keršienė, A. Kungys, J. Miškinis, I. Paušienė, G. Sadauskis, A. Šipavičius, A. Tvaronavičius, L. Valatkė.

SVARSTYTA. Dėl Pilies pasienio kontrolės punkto statybos vietos parinkimo.

R. Degutis trumpai supažindino posėdžio dalyvius su esama situacija parenkant Pilies pasienio kontrolės punkto (toliau – PKP) statybos vietos parinkimo. Pažymėjo, kad detaliuoju planu suformuota Pilies PKP statybos vieta (apribota Strėvos, Mituvos ir Nemuno g.) nėra tinkama PKP veiklai, šiuo metu sprendžiamas klausimas dėl sklypų perdavimo VĮ Klaipėdos valstybinė jūrų uosto direkcijai (toliau – KVJUD).

A. Kungys informavo, kad KVJUD sutinka perimti minėtą sklypą ir panaudoti uosto reikmėms. Pritarė, kad detaliuoju planu suformuota Pilies PKP statybos vieta nėra tinkama PKP veiklai. A. Kungys pažymėjo, kad šalia šio sklypo yra gyvenamieji namai, neišspręstas patekimas į detaliuoju planu suformuotą sklypą. Tam, kad būtų išspręsta šią problemą, reikalinga rekonstruoti Nemuno g., iškeldinti gyventojus iš Nemuno g. Nr. 113, 133 ir 119A. Visa tai pareikalautų didelių investicijų. Taip pat padidėtų krovinio transporto srantai miesto gatvėmis. Taip pat priminė, kad KVJUD ieškojo tinkamų vietų Pilies PKP statybai ir buvo pasiūlę alternatyvi statybos vieta Nemuno g. 143A, tam reikėjo išpirkti LKAB „Klaipėdos Smeltė“ priklausančius pastatus, bet nebuvo sutarta su PKPD, kas tai gali padaryti. Vėliau LKAB „Klaipėdos Smeltė“ informavo, kad nuosavybei priklausantis pastatas, kurį reikėjo išpirkti ir nugriauti, tam kad parengti teritoriją PKP statybos paruošiamiesiems darbams, nebus parduodamas ir sklypas bus naudojamas savo reikmėms. Vėliau KVJUD pasiūlė apsvarstyti naują alternatyvią Pilies PKP statybos vietą šalia Senosios Smiltelės g. ir Minijos g. sankryžos už uosto teritorijos ribos. KVJUD nuomone tinkamiausia vieta Pilies PKP statybai yra sklypas esantis adresu Nemuno g. 143A.

J. Miškinis teigė, kad poreikis įrengti Pilies PKP yra aktualus. Uosto krova nuolat auga taip pat didėja ir muitinio tikrinimo poreikis. Klaipėdos teritorinės muitinės Pilies postas veikia Nemuno g. 24, UAB „Birių krovinių terminalas“ priklausančiame avarinės būklės pastate, kur muitinės pareigūnų darbo sąlygos ypač prastos. Didėjant krovinių srautui vis daugiau krovinių patikrai nukreipiami Malkų PKP, kartais tai užtrunka iki 72 val. ir tai yra dideli nepatogumai verslui. J. Miškinis pažymėjo, kad muitinė buvo pritarusi Pilies PKP statybai sklype esančiame adresu Nemuno g. 143A. KVJUD pasiūlytos naujos alternatyvios Pilies PKP statybos vietos šalia Senosios Smiltelės g. ir Minijos g. sankryžos oficialiai apsvarstyti nėra gavusi, bet mano, kad sklypas, esantis Nemuno g. 143A, yra tinkamesnis Pilies PKP statybai.

A. Šipavičius pažymėjo, kad iš UAB Centrinio Klaipėdos terminalo patekimas į Malkų PKP yra labai nepatogus, kadangi reikia kirsti daug geležinkelio kelynų. Labai svarbu, kad muitinės postas būtų kuo arčiau krovinių srauto. Taip pat informavo posėdžio dalyvius, kad Klaipėdos uoste įforminamų muitinės procedūrų kiekis kasmet didėja 10–12 proc.

R. Juška teigė, kad pagrindinė priežastis, kodėl Pilies PKP statyba detaliu planu patvirtintame sklype yra sunkiai įgyvendinama, yra privažiuojamieji keliai. Taip pat informavo, kad LKAB „Klaipėdos Smeltė“ siūlė išpirkti pastatus už likutinę vertę adresu Nemuno g. 143A. Šiuo metu LKAB „Klaipėdos Smeltė“ valdo tik pusę teritorijos reikalingos Pilies PKP įrengimui Nemuno g. 143A, taip pat informavo, kad pasikeitė UAB „Autopunktas“ savininkas. R. Juška pažymėjo, kad esama infrastruktūra Nemuno g. 24, kur veikia muitinė Pilies postas, yra nepatenkinama, muitinės pareigūnai neturi tinkamų darbo sąlygų. Šiuo metu LKAB „Klaipėdos Smeltė“ dirba tik 30 proc. pajėgumu, bet ateityje konteinerių srautas augs, todėl naujas Pilies PKP poreikis yra didelis.

R. Degutis paklausė posėdžio dalyvių, ar dar įmanoma svarstyti dėl teritorijos Nemuno g. 143A pritaikymo Pilies PKP statybai.

V. Dambrauskas ir R. Juška atsakė, kad įmanoma.

V. Dambrauskas pažymėjo, kad turi būti išspręstas klausimas dėl pastato išpirkimo, ministerija turi surasti būdą, kaip tai padaryti, taip pat paminėjo, kad reikėtų sulaukti, kol bus patvirtintas Klaipėdos miesto ir uosto bendrasis planas.

R. Degutis pasidomėjo, ar UAB Centriniam Klaipėdos terminalui tiktų, jei Pilies PKP būtų įrengtas Nemuno g. 143A.

K. Grigalauskas teigė, kad UAB Centrinis Klaipėdos terminalas šiuo metu nesinaudoja muitinės postų paslaugomis, bet ateityje planuojama, kad bus vežami kroviniai ir iš trečiųjų šalių, todėl muitinės paslaugos bus būtinos. K. Grigalauskas pažymėjo, kad teritorija Nemuno g. 143A jiems būtų tinkama.

A. Tvaronavičius taip pat pritarė, kad teritorija Nemuno g. 143A yra tinkama.

NUTARTA. VĮ Klaipėdos valstybinio jūrų uosto direkcijai kartu su suinteresuotais uosto naudotojais išnagrinėti galimybes pritaikyti teritoriją Nemuno g. 143A, Klaipėdoje, Pilies PKP statybai ir suderinus su Pasienio kontrolės punktų direkcija prie Susisiekimo ministerijos iki 2017 m. lapkričio 20 d. pateikti Susisiekimo ministerijai teritorijos Nemuno g. 143A, Klaipėdoje, paruošimo Pilies PKP statybai veiksmų planą.

Posėdžio pirmininkas

Ričardas Degutis

Posėdžio sekretorius

Valdas Brėskis

DETALŪS METADUOMENYS

Dokumento sudarytojas (-ai)	Lietuvos Respublikos susisiekimo ministerija 188620589, Gedimino pr. 17, 01505 Vilnius
Dokumento pavadinimas (antraštė)	POSĖDŽIO DĖL PILIES PASIENIO KONTROLĖS PUNKTO STATYBOS VIETOS PARINKIMO PROTOKOLAS
Dokumento registracijos data ir numeris	2017-10-24 Nr. 8-72
Dokumento specifikacijos identifikavimo žymuo	ADOC-V1.0
Parašo paskirtis	Pasirašymas
Parašą sukūrusio asmens vardas, pavardė ir pareigos	Valdas Brėskis, Vyriausiasis specialistas, Tranzito ir logistikos skyrius
Sertifikatas išduotas	VALDAS BRĖSKIS, Lietuvos Respublikos susisiekimo ministerija LT
Parašo sukūrimo data ir laikas	2017-10-23 07:09:01
Parašo formatas	XAdES-T
Laiko žymoje nurodytas laikas	2017-10-23 07:09:29
Informacija apie sertifikavimo paslaugų teikėją	ADIC CA-B, Asmens dokumentu israsymo centras prie LR VRM LT
Sertifikato galiojimo laikas	2017-05-18 - 2020-05-17
Parašo paskirtis	Pasirašymas
Parašą sukūrusio asmens vardas, pavardė ir pareigos	Ričardas Degutis, Viceministras, Vadovybė
Sertifikatas išduotas	RIČARDAS DEGUTIS, Lietuvos Respublikos susisiekimo ministerija LT
Parašo sukūrimo data ir laikas	2017-10-24 09:14:21
Parašo formatas	XAdES-T
Laiko žymoje nurodytas laikas	2017-10-24 09:14:32
Informacija apie sertifikavimo paslaugų teikėją	ADIC CA-A, Asmens dokumentu israsymo centras prie LR VRM LT
Sertifikato galiojimo laikas	2017-01-05 - 2020-01-05
Informacija apie būdus, naudotus metaduomenų vientisumui užtikrinti	"Registravimas" paskirties metaduomenų vientisumas užtikrintas naudojant "VI Registru Centras RCSC (IssuingCA-A), VI Registru Centras - I.k. 124110246 LT" išduotą sertifikatą "Dokumentų valdymo sistema Avily, Lietuvos Respublikos Susisiekimo ministerija LT", sertifikatas galioja nuo 2017-01-09 iki 2018-01-09
Pagrindinio dokumento priedų skaičius	-
Pagrindinio dokumento pridedamų dokumentų skaičius	-
Programinės įrangos, kuria naudojantis sudarytas elektroninis dokumentas, pavadinimas	Dokumentų valdymo sistema Avily, versija 3.3.6
Informacija apie elektroninio dokumento ir elektroninio (-ių) parašo (-ų) tikrinimą (tikrinimo data)	Atitinka specifikacijos keliamus reikalavimus. Visi dokumente esantys elektroniniai parašai galioja (2017-10-24)
Paieškos nuoroda	-
Papildomi metaduomenys	Nuorašą suformavo 2017-10-24 09:53:46 Dokumentų valdymo sistema Avily

PAŽYMA

Data: 2018.09.07 Nr.: TVP-5

Vilnius

Dėl Pasienio kontrolės punktų direkcija prie Susisiekimo ministerijos priklausančio (-ių) NT objekto (-ų) ir/ar jo (-ų) dalies (-ių) perdavimo patikėjimo teise Valstybės įmonė Klaipėdos valstybinio jūrų uosto direkcija, VĮ nuo 2018.07.31. Žemiau pateikiamas perduodamų NT objektų ir/ar jų dalių sąrašas:

Objekto tipas	Pavadinimas	Unikalus Nr.	Bendras plotas, m ²	NT dalis	Paskirtis	Adresas
Negyvenamas pastatas	0 m ² , Pasienio kontrolės punktų direkcija prie Susisiekimo ministerijos (patikėjimas)	2198-7008-3012			Gamybos ir sandėliavimo	Strėvos g. 4, Klaipėdos m., Klaipėdos m. sav.
Negyvenamas pastatas	0 m ² , Pasienio kontrolės punktų direkcija prie Susisiekimo ministerijos (patikėjimas)	2198-7008-3026			Gamybos ir sandėliavimo	Strėvos g. 4, Klaipėdos m., Klaipėdos m. sav.
Negyvenamas pastatas	0 m ² , Pasienio kontrolės punktų direkcija prie Susisiekimo ministerijos (patikėjimas)	2198-7008-3030			Gamybos ir sandėliavimo	Strėvos g. 4, Klaipėdos m., Klaipėdos m. sav.

Institucijos praneša, kad pastabų neturi ir sutinka, kad nurodytas turtas būtų perduotas Valstybės įmonė Klaipėdos valstybinio jūrų uosto direkcija, VĮ:

Lietuvos Respublikos susisiekimo ministerija, BĮ

Valstybės įmonė Klaipėdos valstybinio jūrų uosto direkcija, VĮ

Tvirtintojai bei komentarų	Tekstas
Lietuvos Respublikos susisiekimo ministerija, BĮ	Institucijos praneša, kad pastabų neturi ir sutinka, kad nurodytas turtas būtų perduotas Valstybės įmonė Klaipėdos valstybinio jūrų uosto direkcija, VĮ:
Valstybės įmonė Klaipėdos valstybinio jūrų uosto direkcija, VĮ	Institucijos praneša, kad pastabų neturi ir sutinka, kad nurodytas turtas būtų perduotas Valstybės įmonė Klaipėdos valstybinio jūrų uosto direkcija, VĮ:

Institucijos, kurios turi pastabų ir sutinka, kad nurodytas turtas būtų perduotas Valstybės įmonė Klaipėdos valstybinio jūrų uosto direkcija, VĮ:

Institucija	Institucijos pastaba	Į pastabą atsižvelgta	Turto valdytojo komentaras
Valstybės įmonė Turto bankas, VĮ	Informuojame, kad dėl nutarimo projekto tikslo, priemonių ir galimų pasekmių pastabų ir pasiūlymų neturime.		



VALSTYBĖS ĮMONĖ REGISTRŲ CENTRAS

Vincio Kudirkos g. 18-3, 03105 Vilnius, tel. (8 5) 2688 262, faks. (8 5) 2688 311, el.p. info@registrucentras.lt

NEKILNOJAMOJO TURTO REGISTRO CENTRINIO DUOMENŲ BANKO IŠRAŠAS
su istorija

2018-07-31 11:03:06

1. Nekilnojamojo turto registre įregistruotas turtas:

Registro Nr.: 50/116530
 Registro tipas: Statiniai
 Sudarymo data: 1998-04-27
 Adresas: Klaipėda, Strėvos g. 4
 Registro tvarkytojas: Valstybės įmonės Registrų centro Klaipėdos filialas

2. Nekilnojamieji daiktai:

2.1. Pastatas - Vaistų sandėlis
 Unikalus daikto numeris: 2198-7008-3012
 Daikto pagrindinė naudojimo paskirtis: Sandėliavimo
 Pažymėjimas plane: 1F3p
 Būklė: Fiziškai pažeistas
 Statybos pradžios metai: 1988
 Statybos pabaigos metai: 1988
 Statinio kategorija: Neypatingas
 Baigtumo procentas: 11 %
 Šildymas: Nėra
 Vandentiekis: Nėra
 Nuotekų šalinimas: Nėra
 Dujos: Nėra
 Sienos: Nėra
 Stogo danga: Nėra
 Aukštų skaičius: 3
 Bendras plotas: 0.00 kv. m
 Tūris: 3477 kub. m
 Užstatytas plotas: 2395.00 kv. m
 Koordinatė X: 6175535.88
 Koordinatė Y: 320598.49
 Atkūrimo sąnaudos (statybos vertė): 187384 Eur
 Fizinio nusidėvėjimo procentas: 29 %
 Atkuriamoji vertė: 132936 Eur
 Vidutinė rinkos vertė: 58503 Eur
 Vidutinės rinkos vertės nustatymo būdas: Atkuriamoji vertė
 Vidutinės rinkos vertės nustatymo data: 2012-02-14
 Kadastro duomenų nustatymo data: 2012-02-14

2.2. Pastatas - Vaistų Sandėlis
 Unikalus daikto numeris: 2198-7008-3026
 Daikto pagrindinė naudojimo paskirtis: Sandėliavimo
 Pažymėjimas plane: 2F1p
 Būklė: Fiziškai pažeistas
 Statybos pradžios metai: 1988
 Statybos pabaigos metai: 1988
 Statinio kategorija: Neypatingas
 Baigtumo procentas: 10 %
 Šildymas: Nėra
 Vandentiekis: Nėra
 Nuotekų šalinimas: Nėra
 Dujos: Nėra
 Sienos: Nėra
 Stogo danga: Nėra
 Aukštų skaičius: 1
 Bendras plotas: 0.00 kv. m
 Tūris: 774 kub. m
 Užstatytas plotas: 1382.00 kv. m
 Koordinatė X: 6175539.93
 Koordinatė Y: 320679.71
 Atkūrimo sąnaudos (statybos vertė): 42285 Eur
 Fizinio nusidėvėjimo procentas: 29 %
 Atkuriamoji vertė: 29831 Eur
 Vidutinė rinkos vertė: 13178 Eur
 Vidutinės rinkos vertės nustatymo būdas: Atkuriamoji vertė
 Vidutinės rinkos vertės nustatymo data: 2012-02-14
 Kadastro duomenų nustatymo data: 2012-02-14

2.3. Pastatas - Vaistų Sandėlis
 Unikalus daikto numeris: 2198-7008-3030
 Daikto pagrindinė naudojimo paskirtis: Sandėliavimo
 Pažymėjimas plane: 3F1p
 Būklė: Fiziškai pažeistas
 Statybos pradžios metai: 1988
 Statybos pabaigos metai: 1988
 Statinio kategorija: Neypatingas

Baigtumo procentas: 11 %
 Šildymas: Nėra
 Vandentiekis: Nėra
 Nuotekų šalinimas: Nėra
 Dujos: Nėra
 Sienos: Nėra
 Stogo danga: Nėra
 Aukštų skaičius: 1
 Bendras plotas: 0.00 kv. m
 Tūris: 199 kub. m
 Užstatytas plotas: 335.00 kv. m
 Koordinatė X: 6175476.03
 Koordinatė Y: 320595.56
 Atkūrimo sąnaudos (statybos vertė): 12685 Eur
 Fizinio nusidėvėjimo procentas: 29 %
 Atkuriamoji vertė: 9007 Eur
 Vidutinė rinkos vertė: 3968 Eur
 Vidutinės rinkos vertės nustatymo būdas: **Atkuriamoji vertė**
 Vidutinės rinkos vertės nustatymo data: 2012-02-14
 Kadastro duomenų nustatymo data: 2012-02-14

2.4. [X]

Priklausinys: **Kiti inžineriniai statiniai - Kiemo statiniai**
 Priklausanti dalis: **1/1 priklauso pastatui Nr. 2198-7008-3012, aprašytam p. 2.1.**
 Aprašymas / pastabos: **(stoginė 3vnt.)**
 Unikalus daikto numeris: **2198-7008-3041**
 Daikto pagrindinė naudojimo paskirtis: **Kiti inžineriniai statiniai (kiemo įrenginiai)**
 Pažymėjimas plane: **k1;k2;k3**
 Būklė: **Sunaikintas**
 Statusas: **Išregistruotas**
 Statybos pradžios metai: **1988**
 Statybos pabaigos metai: **1988**
 Baigtumo procentas: **0 %**
 Vidutinės rinkos vertės nustatymo būdas: **Atkuriamoji vertė**
 Kadastro duomenų nustatymo data: **2012-02-14**

3. Daikto priklausiniai iš kito registro: įrašų nėra

4. Nuosavybė:

4.1.

Nuosavybės teisė
 Savininkas: **LIETUVOS RESPUBLIKA, a.k. 111105555**
 Daiktas: **pastatas Nr. 2198-7008-3012, aprašytas p. 2.1.**
pastatas Nr. 2198-7008-3026, aprašytas p. 2.2.
pastatas Nr. 2198-7008-3030, aprašytas p. 2.3.
 Įregistravimo pagrindas: **2012-04-19 Pirkimo - pardavimo sutartis Nr. JP-2040**
2012-05-09 Priėmimo - perdavimo aktas Nr. PA-16
 Įrašas galioja: **Nuo 2012-05-23**

4.2. [X]

Nuosavybės teisė
 Savininkas: **Uždaroji akcinė bendrovė "NIKĖJA", a.k. 140875644**
 Daiktas: **pastatas Nr. 2198-7008-3012, aprašytas p. 2.1.**
pastatas Nr. 2198-7008-3026, aprašytas p. 2.2.
pastatas Nr. 2198-7008-3030, aprašytas p. 2.3.
 Įregistravimo pagrindas: **2007-05-11 Priėmimo - perdavimo aktas Nr. LP-5621**
2007-05-11 Pirkimo - pardavimo sutartis Nr. LP-5620
 Išregistravimo pagrindas: **2012-04-19 Pirkimo - pardavimo sutartis Nr. JP-2040**
 Įrašas galioja: **Nuo 2007-05-30 iki 2012-05-23**

4.3. [X]

Nuosavybės teisė
 Savininkas: **Uždaroji akcinė bendrovė "NIKĖJA", a.k. 140875644**
 Daiktas: **kiti statiniai Nr. 2198-7008-3041, aprašyti p. 2.4.**
 Įregistravimo pagrindas: **2007-05-11 Priėmimo - perdavimo aktas Nr. LP-5621**
2007-05-11 Pirkimo - pardavimo sutartis Nr. LP-5620
 Išregistravimo pagrindas: **2012-03-27 Asmens prašymas Nr. 3610784**
 Įrašas galioja: **Nuo 2007-05-30 iki 2012-03-28**

4.4. [X]

Nuosavybės teisė
 Savininkas: **Laivų krovos akcinė bendrovė "KLAIPĖDOS SMELTĖ", a.k. 140346114**
 Daiktas: **pastatas Nr. 2198-7008-3012, aprašytas p. 2.1.**
pastatas Nr. 2198-7008-3026, aprašytas p. 2.2.
pastatas Nr. 2198-7008-3030, aprašytas p. 2.3.
kiti statiniai Nr. 2198-7008-3041, aprašyti p. 2.4.
 Įregistravimo pagrindas: **2006-10-12 Apylinkės teismo sprendimas Nr. 2-6754-580/2006**
2006-11-14 Priėmimo - perdavimo aktas
 Išregistravimo pagrindas: **2007-05-11 Priėmimo - perdavimo aktas Nr. LP-5621**
2007-05-11 Pirkimo - pardavimo sutartis Nr. LP-5620
 Įrašas galioja: **Nuo 2006-11-17 iki 2007-05-30**

4.5. [X]

Nuosavybės teisė
 Savininkas: **AKCINĖ BENDROVĖ "LIETUVOS FARMACIJA", a.k. 120186296**

Daiktas: pastatas Nr. 2198-7008-3012, aprašytas p. 2.1.
pastatas Nr. 2198-7008-3026, aprašytas p. 2.2.
pastatas Nr. 2198-7008-3030, aprašytas p. 2.3.
kiti statiniai Nr. 2198-7008-3041, aprašyti p. 2.4.

Įregistravimo pagrindas: 1998-05-29 Statybos inspektoriaus pažyma Nr. VSI-P 304
Išregistravimo pagrindas: 2006-10-12 Apylinkės teismo sprendimas Nr. 2-6754-580/2006
2006-11-14 Priėmimo - perdavimo aktas
Įrašas galioja: Nuo 1998-06-05 iki 2006-11-17

5. Valstybės ir savivaldybių žemės patikėjimo teisė: įrašų nėra

6. Kitos daiktinės teisės :

6.1.

Turto patikėjimo teisė

Patikėtinis: Pasienio kontrolės punktų direkcija prie Susisiekimo ministerijos, a.k. 300147455

Daiktas: pastatas Nr. 2198-7008-3012, aprašytas p. 2.1.
pastatas Nr. 2198-7008-3026, aprašytas p. 2.2.
pastatas Nr. 2198-7008-3030, aprašytas p. 2.3.

Įregistravimo pagrindas: 2012-04-19 Pirkimo - pardavimo sutartis Nr. JP-2040
2012-05-09 Priėmimo - perdavimo aktas Nr. PA-16

Įrašas galioja: Nuo 2012-05-23

7. Juridiniai faktai:

7.1. [X]

Sudaryta pirkimo - pardavimo sutartis

Pirkėjas: LIETUVOS RESPUBLIKA, a.k. 111105555

Daiktas: pastatas Nr. 2198-7008-3012, aprašytas p. 2.1.
pastatas Nr. 2198-7008-3026, aprašytas p. 2.2.
pastatas Nr. 2198-7008-3030, aprašytas p. 2.3.

Įregistravimo pagrindas: 2012-04-19 Notaro pranešimas Nr. 1003097073
Išregistravimo pagrindas: 2012-04-19 Pirkimo - pardavimo sutartis Nr. JP-2040

Įrašas galioja: Nuo 2012-04-19 iki 2012-05-23

7.2. [X]

Sudaryta pirkimo - pardavimo sutartis

Pirkėjas: Uždaroji akcinė bendrovė "NIKĖJA", a.k. 140875644

Daiktas: pastatas Nr. 2198-7008-3012, aprašytas p. 2.1.
pastatas Nr. 2198-7008-3026, aprašytas p. 2.2.
pastatas Nr. 2198-7008-3030, aprašytas p. 2.3.
kiti statiniai Nr. 2198-7008-3041, aprašyti p. 2.4.

Įregistravimo pagrindas: 2007-05-14 Notaro pranešimas Nr. 074/07-0193
Išregistravimo pagrindas: 2007-05-11 Pirkimo - pardavimo sutartis Nr. LP-5620
2007-05-11 Priėmimo - perdavimo aktas Nr. LP-5621

Įrašas galioja: Nuo 2007-05-14 iki 2007-05-30

7.3. [X]

Areštas

Areštavusi institucija: Vilniaus apygardos teismas, a.k. 193312970

Daiktas: pastatas Nr. 2198-7008-3012, aprašytas p. 2.1.
pastatas Nr. 2198-7008-3026, aprašytas p. 2.2.
pastatas Nr. 2198-7008-3030, aprašytas p. 2.3.
kiti statiniai Nr. 2198-7008-3041, aprašyti p. 2.4.

Įregistravimo pagrindas: 2004-01-08 Turto arešto aktų registro pranešimas apie turto arešto įregistravimą
Nr. 0104-000031

Aprašymas: Atribota disponavimo teisė.

Išregistravimo pagrindas: 2004-03-29 Turto arešto aktų registro pranešimas apie turto arešto išregistravimą
Nr. 0104-000031

Įrašas galioja: Nuo 2004-01-08 iki 2004-03-30

7.4. [X]

Areštas

Areštavusi institucija: Vilniaus apygardos teismas, a.k. 193312970

Daiktas: pastatas Nr. 2198-7008-3012, aprašytas p. 2.1.
pastatas Nr. 2198-7008-3026, aprašytas p. 2.2.
pastatas Nr. 2198-7008-3030, aprašytas p. 2.3.
kiti statiniai Nr. 2198-7008-3041, aprašyti p. 2.4.

Įregistravimo pagrindas: 2003-12-29 Turto arešto aktų registro pranešimas apie turto arešto įregistravimą
Nr. 0103-003846

Aprašymas: Atribota disponavimo teisė.

Išregistravimo pagrindas: 2004-03-29 Turto arešto aktų registro pranešimas apie turto arešto išregistravimą
Nr. 0103-003846

Įrašas galioja: Nuo 2003-12-30 iki 2004-03-30

8. Žymos: įrašų nėra

9. Specialiosios žemės ir miško naudojimo sąlygos: įrašų nėra

10. Daikto registravimas ir kadastro žymos:

10.1.

Kadastro duomenų tikslinimas (daikto registravimas)

Daiktas: pastatas Nr. 2198-7008-3012, aprašytas p. 2.1.
pastatas Nr. 2198-7008-3026, aprašytas p. 2.2.
pastatas Nr. 2198-7008-3030, aprašytas p. 2.3.

Įregistravimo pagrindas: 2012-02-14 Nekilnojamojo daikto kadastro duomenų byla
2012-03-23 Pažyma apie statinio statybą be esminių nukrypimų nuo projekto
Nr. PASS-30-120323-00049

Įrašas galioja: Nuo 2012-03-28

- 10.2. Kadastrinius matavimus atliko (kadastro žyma)
Valstybės įmonės Registrų centro Klaipėdos filialas, a.k. 140042759
Daiktas: pastatas Nr. 2198-7008-3012, aprašytas p. 2.1.
pastatas Nr. 2198-7008-3026, aprašytas p. 2.2.
pastatas Nr. 2198-7008-3030, aprašytas p. 2.3.
Įregistravimo pagrindas: 2012-02-14 Nekilnojamojo daikto kadastro duomenų byla
Kvalifikacijos pažymėjimas Nr. 2M-M-1661
Įrašas galioja: Nuo 2012-03-28
- 10.3. [X] Kadastrinius matavimus atliko (kadastro žyma)
Valstybės įmonės Registrų centro Klaipėdos filialas, a.k. 140042759
Daiktas: kiti statiniai Nr. 2198-7008-3041, aprašyti p. 2.4.
Įregistravimo pagrindas: 2012-02-14 Nekilnojamojo daikto kadastro duomenų byla
Kvalifikacijos pažymėjimas Nr. 2M-M-1661
Išregistravimo pagrindas: 2012-03-27 Asmens prašymas Nr. 3610784
Įrašas galioja: Nuo 2012-03-28 iki 2012-03-28
- 10.4. [X] Nustatyti nauji kadastro duomenys, kurie neįrašyti į kadastrą (kadastro žyma)
Duomenis nustatė: Valstybės įmonės Registrų centro Klaipėdos filialas, a.k. 140042759
Daiktas: kiti statiniai Nr. 2198-7008-3041, aprašyti p. 2.4.
Įregistravimo pagrindas: 2012-02-14 Nekilnojamojo daikto kadastro duomenų byla
Išregistravimo pagrindas: 2012-03-27 Asmens prašymas Nr. 3610784
Įrašas galioja: Nuo 2012-02-17 iki 2012-03-28
- 10.5. [X] Nustatyti nauji kadastro duomenys, kurie neįrašyti į kadastrą (kadastro žyma)
Duomenis nustatė: Valstybės įmonės Registrų centro Klaipėdos filialas, a.k. 140042759
Daiktas: pastatas Nr. 2198-7008-3012, aprašytas p. 2.1.
pastatas Nr. 2198-7008-3026, aprašytas p. 2.2.
pastatas Nr. 2198-7008-3030, aprašytas p. 2.3.
Įregistravimo pagrindas: 2012-02-14 Nekilnojamojo daikto kadastro duomenų byla
Išregistravimo pagrindas: 2012-03-23 Pažyma apie statinio statybą be esminių nukrypimų nuo projekto
Nr. PASS-30-120323-00049
Įrašas galioja: Nuo 2012-02-17 iki 2012-03-28
- 10.6. [X] Išduotas statybos leidimas (kadastro žyma)
Leidimą išdavė: Klaipėdos miesto savivaldybės administracija, a.k. 188710823
Daiktas: kiti statiniai Nr. 2198-7008-3041, aprašyti p. 2.4.
Įregistravimo pagrindas: 2008-06-13 Leidimas nugriauti statinį Nr. 200/11-G/08
Išregistravimo pagrindas: 2012-03-27 Asmens prašymas Nr. 3610784
Įrašas galioja: Nuo 2008-06-25 iki 2012-03-28
- 10.7. [X] Išduotas statybos leidimas (kadastro žyma)
Leidimą išdavė: Klaipėdos miesto savivaldybės administracija, a.k. 188710823
Daiktas: pastatas Nr. 2198-7008-3012, aprašytas p. 2.1.
pastatas Nr. 2198-7008-3026, aprašytas p. 2.2.
pastatas Nr. 2198-7008-3030, aprašytas p. 2.3.
Įregistravimo pagrindas: 2008-06-13 Leidimas nugriauti statinį Nr. 200/11-G/08
Išregistravimo pagrindas: 2012-03-23 Pažyma apie statinio statybą be esminių nukrypimų nuo projekto
Nr. PASS-30-120323-00049
Įrašas galioja: Nuo 2008-06-25 iki 2012-03-28

11. Registro pastabos ir nuorodos: įrašų nėra

12. Kita informacija: įrašų nėra

13. Informacija apie duomenų sandoriui tikslinimą: įrašų nėra

14. Asmenvardžių istorija:

14.1.

Asmuo: AKCINĖ BENDROVĖ "LIETUVOS FARMACIJA"

nuo 1999-07-01: AKCINĖ BENDROVĖ "LIETUVOS FARMACIJA", a.k. 120186296, reg.d.1995-06-14
nuo 1995-06-14 iki 1999-07-01: SPECIALIOS PASKIRTIES AKCINĖ BENDROVĖ "LIETUVOS FARMACIJA"

14.2.

Asmuo: Valstybės įmonės Registrų centro Klaipėdos filialas

nuo 2004-10-04: Valstybės įmonės Registrų centro Klaipėdos filialas, a.k. 140042759, reg.d.1990-11-30
nuo 1997-10-01 iki 2004-10-04: ŽEMĖS IR KITO NEKILNOJAMOJO TURTO KADASTRO IR REGISTRO VALSTYBĖS
ĮMONĖS KLAIPĖDOS FILIALASnuo 1990-11-30 iki 1997-10-01: VALSTYBĖS ĮMONĖS "RESPUBLIKINIS INVENTORIZAVIMO, PROJEKTAVIMO IR
PASLAUGŲ BIURAS" KLAIPĖDOS FILIALAS

2018-07-31 11:03:06

Dokumentą atspausdino

ROLANDAS BALTUŠNINKAS

Valstybės įmonės Registrų centro Klaipėdos filialas

**NEKILNOJAMOJO DAIKTO
KADASTRINIŲ MATAVIMŲ BYLA**

Tomas: 1

Nekilnojamojo turto objektas: **Statinys (statiniai)**

Bylos Nr.: **21/7450**

Registro Nr.: **50/116530 (Statiniai)**

Adresas: **Klaipėdos m. sav. Klaipėdos m. Strėvos g. 4**

Lapų skaičius: 17



SUDERINTA

Valstybės įmonės Registrų centro Klaipėdos filialas

Elektroniniu parašu pasirašė: Erika Oželienė

Pareigos: Vyresnioji kadastro specialistė

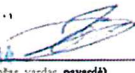
Laiko žyma: 2012-02-17 09:48:51

Bylos Nr. 21/7450
Tomo Nr. 1
Registro 50/116530

BYLOS TOMO VIDAUS APYRAŠAS

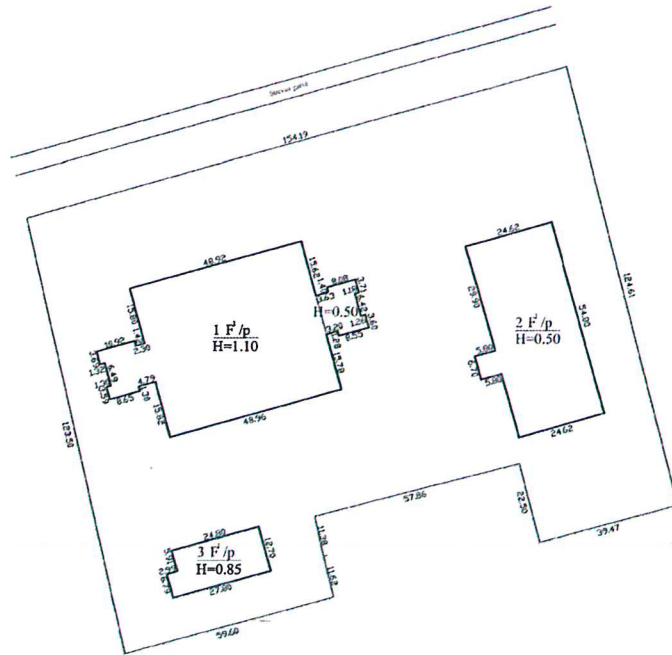
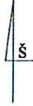
Eil. Nr.	Dokumento pavadinimas	Dokumento		Lapų skaič.	Bylos lapų numeriai	Pastabos
		Nr.	Data			
1	Statinio planas "STATINIŲ IŠDĖSTYMO PLANAS"	1	2012-02-17	1	1	
2	Statinio nuotraukos 1F FORMA	2	2012-02-17	3	2-4	
3	Pagrindinio pastato, jo dalių ir priestatų kadastro duomenys 1A FORMA	3	2012-02-17	6	5-10	
4	Kitų statinių kadastro duomenys 1C FORMA	4	2012-02-17	2	11-12	
5	Pagrindinio pastato, jo dalių ir priestatų įkainojimas (perkainojimas) 2A FORMA	5	2012-02-17	3	13-15	
6	Kitų statinių įkainojimas (perkainojimas) 2C FORMA	6	2012-02-17	1	16	

Vidaus apyrašo lapų 16


Matininkė
Inesa (patsiŕgė, parūšas, vardas, pavardė)



1028008471



Šiame ribų pažymėjime pateiktas
geometrinis duomenis atlygis
kodas 211910006256

 Valstybinis įmonės Registrų centro Klaipėdos filialas Licenzijos Nr. G-734-(623), išduota 2008-08-27 234-34-1661			
Paraišius	V., pavardė	Pasirašas	Data
Matavėjas	I. Dubinkaitis		2012-02-14
Statinių išdėstymo planas		1:1000	A.V.
Klaipėdos m. sav. Klaipėdos m. Suvos g. 4			
Sudarytas pagal 2012-02-14 kadastrinių matavimų duomenis		Pastato pažymėjimas plane	

Statinio nuotraukos

Adresas Klaipėdos m. sav. Klaipėdos m. Strėvos g. 4

Pavadinimas Vaistų Sandėlis

Unikalus Nr. 2198-7008-3012

Žymėjimas 1F3p

Paskirtis Sandėliavimo

Matavimų data 2012-02-14



Parengė Matininkė Inesa Dužinskaitė

A.V.



* 1 0 2 8 0 0 5 6 8 4 *

Statinio nuotraukos

Adresas Klaipėdos m. sav. Klaipėdos m. Strėvos g. 4

Pavadinimas Vaistų Sandėlis

Unikalus Nr. 2198-7008-3026

Žymėjimas 2F1p

Paskirtis Sandėliavimo

Matavimų data 2012-02-14



Parengė Matininkė Inesa Dužinskaitė

A.V.



* 1 0 2 8 0 0 5 9 1 9 *

Statinio nuotraukos

Adresas Klaipėdos m. sav. Klaipėdos m. Strėvos g. 4

Pavadinimas Vaistų Sandėlis

Unikalus Nr. 2198-7008-3030

Žymėjimas 3F1p

Paskirtis Sandėliavimo

Matavimų data 2012-02-14



Parengė Matininkė Inesa Dužinskaitė

A.V.



Pagrindinio pastato, jo dalių ir priestatų kadastro duomenys

Adresas Klaipėdos m. sav. Klaipėdos m. Strėvos g. 4

Unikalus Nr. 2198-7008-3012

Pastaba Fiziškai pažeistas 11%

Viso pastato			
Bendras plotas: kv. m	0	Baigtumo procentas: %	11
Tūris: kub. m	3477	Koordinatė X:	6175535,88
Užstatytas plotas: kv. m	2395	Koordinatė Y:	320598,49
Plotas bruto: kv. m	0	Statinio kategorija:	Neypatingas

Kadastro duomenys	Pagrindinis pastatas	Rūšys (pusrūšis)	Pastogės patalpos
Duomenys užfiksuoti	2012-02-14	X	X
Žymėjimas	1F3p		
Paskirtis	Sandėliavimo	X	X
Pavadinimas	Vaistų Sandėlis	X	X
Statybos pradžios metai:	1988		
Statybos pabaigos metai:	1988		
Rekonstravimo pradžios metai:			
Rekonstravimo pabaigos metai:			
Kap. remonto pradžios metai:			
Kap. remonto pabaigos metai:			
Modernizavimo pradžios metai:			
Modernizavimo pabaigos metai:			
Papr. remonto pradžios metai:			
Papr. remonto pabaigos metai:			
Baigtumo procentas: %	11		
Aukštų skaičius:	3		
Tūris: kub. m	3477		
Bendras plotas: kv. m	0		
Pamatai:	Betonas		
Sienos:	Nėra		
Perdanga:	Nėra		
Stogo konstrukcija:	Nėra		
Stogo danga:	Nėra		
Išorės apdaila:	Nėra		
Pertvaros:	Nėra		
Grindys:	Nėra		
Langai:	Nėra		
Durys:	Nėra		
Vidaus apdaila:	Nėra		
Šildymas:	Nėra		
Vandentiekis:	Nėra		
Nuotekų šalinimas:	Nėra		
Dujos:	Nėra		
Karštas vanduo:	Nėra		
Elektra:	Nėra		

17-Vas-2012 09:23:28



* 1 0 2 8 0 3 7 5 6 9 *

Lapas 1 iš 2

Kadastro duomenys	Pagrindinis pastatas	Rūsys (pusrūsis)	Pastogės patalpos
Viryklė:	Nėra		
Vonios kambarys:	Nėra		
Vėdinimas ir kondicionavimas:	Nėra		

Parengė Matininkė Inesa Dužinskaitė



A.V.



Pagrindinio pastato, jo dalių ir priestatų kadastro duomenys

Adresas Klaipėdos m. sav. Klaipėdos m. Strėvos g. 4

Unikalus Nr. 2198-7008-3026

Pastaba Fiziškai pažeistas 10%

Viso pastato			
Bendras plotas: kv. m	0	Baigtumo procentas: %	10
Tūris: kub. m	774	Koordinatė X:	6175539,93
Užstatytas plotas: kv. m	1382	Koordinatė Y:	320679,71
Plotas bruto: kv. m	0	Statinio kategorija:	Necypatingas

Kadastro duomenys	Pagrindinis pastatas	Rūšys (pusrūšis)	Pastogės patalpos
Duomenys užfiksuoti	2012-02-14	X	X
Žymėjimas	2F1p		
Paskirtis	Sandėliavimo	X	X
Pavadinimas	Vaistų Sandėlis	X	X
Statybos pradžios metai:	1988		
Statybos pabaigos metai:	1988		
Rekonstravimo pradžios metai:			
Rekonstravimo pabaigos metai:			
Kap. remonto pradžios metai:			
Kap. remonto pabaigos metai:			
Modernizavimo pradžios metai:			
Modernizavimo pabaigos metai:			
Papr. remonto pradžios metai:			
Papr. remonto pabaigos metai:			
Baigtumo procentas: %	10		
Aukštų skaičius:	1		
Tūris: kub. m	774		
Bendras plotas: kv. m	0		
Pamatai:	Betonas		
Sienos:	Nėra		
Perdanga:	Nėra		
Stogo konstrukcija:	Nėra		
Stogo danga:	Nėra		
Išorės apdaila:	Nėra		
Pertvaros:	Nėra		
Grindys:	Nėra		
Langai:	Nėra		
Durys:	Nėra		
Vidaus apdaila:	Nėra		
Šildymas:	Nėra		
Vandentiekis:	Nėra		
Nuotekų šalinimas:	Nėra		
Dujos:	Nėra		
Karštas vanduo:	Nėra		
Elektra:	Nėra		

17-Vas-2012 09:24:33



Pagrindinio pastato, jo dalių ir priestatų kadastro duomenys

Adresas Klaipėdos m. sav. Klaipėdos m. Strėvos g. 4

Unikalus Nr. 2198-7008-3030

Pastaba Fiziškai pažeistas 11%

Viso pastato			
Bendras plotas: kv. m	0	Baigtumo procentas: %	11
Tūris: kub. m	199	Koordinatė X:	6175476,03
Užstatytas plotas: kv. m	335	Koordinatė Y:	320595,56
Plotas bruto: kv. m	0	Statinio kategorija:	Neypatingas

Kadastro duomenys	Pagrindinis pastatas	Rūšys (pusrūšis)	Pastogės patalpos
Duomenys užfiksuoti	2012-02-14	X	X
Žymėjimas	3F1p		
Paskirtis	Sandėliavimo	X	X
Pavadinimas	Vaistų Sandėlis	X	X
Statybos pradžios metai:	1988		
Statybos pabaigos metai:	1988		
Rekonstravimo pradžios metai:			
Rekonstravimo pabaigos metai:			
Kap. remonto pradžios metai:			
Kap. remonto pabaigos metai:			
Modernizavimo pradžios metai:			
Modernizavimo pabaigos metai:			
Papr. remonto pradžios metai:			
Papr. remonto pabaigos metai:			
Baigtumo procentas: %	11		
Aukštų skaičius:	1		
Tūris: kub. m	199		
Bendras plotas: kv. m	0		
Pamatai:	Betonas		
Sienos:	Nėra		
Perdanga:	Nėra		
Stogo konstrukcija:	Nėra		
Stogo danga:	Nėra		
Išorės apdaila:	Nėra		
Pertvaros:	Nėra		
Grindys:	Nėra		
Langai:	Nėra		
Durys:	Nėra		
Vidaus apdaila:	Nėra		
Šildymas:	Nėra		
Vandentiekis:	Nėra		
Nuotekų šalinimas:	Nėra		
Dujos:	Nėra		
Karštas vanduo:	Nėra		
Elektra:	Nėra		

17-Vas-2012 09:26:46



Lapas 1 iš 2

Kitų statinių kadastro duomenys

Adresas Klaipėdos m. sav. Klaipėdos m. Strėvos g. 4

Unikalus Nr. 2198-7008-3041

Pavadinimas Kiemo statiniai

Pažymėjimas plane k1, k2, k3

Paskirtis Kiti statin.(kiemo įrenginiai)

Aprašymas (stoginė 3vnt.)

Kad. duomenų nustatymo 2012-02-14

Statinio duomenys

Statybos pradžios metai:	1988	Modernizavimo pradžios metai:	
Statybos pabaigos metai:	1988	Modernizavimo pabaigos metai:	
Rekonstravimo pradžios metai:		Papr. remonto pradžios metai:	
Rekonstravimo pabaigos metai:		Papr. remonto pabaigos metai:	
Kap. remonto pradžios metai:		Statinio kategorija:	
Kap. remonto pabaigos metai:		Daikto būklė:	Sunaikintas

Statinio sudėtinių dalių kadastro duomenys

Pažymėjimas plane	Sudėtinė dalis		
k1	Stoginė		
Statybos pradžios metai:	1988	Plotis: m	
Statybos pabaigos metai:	1988	Plotas kv. m	0
Rekonstravimo pradžios metai:		Tūris: kub. m	
Rekonstravimo pabaigos metai:		Gylis: m	
Kap. remonto pradžios metai:		Baigtumo procentas: %	0
Kap. remonto pabaigos metai:		Aukštis: m	
Modernizavimo pradžios metai:		Ilgis: m	
Modernizavimo pabaigos metai:		Skersmuo mm	
Papr. remonto pradžios metai:		Medžiaga:	Nėra
Papr. remonto pabaigos metai:		Markė:	
Kiekis: vnt.			

Pažymėjimas plane	Sudėtinė dalis		
k2	Stoginė		
Statybos pradžios metai:	1988	Plotis: m	
Statybos pabaigos metai:	1988	Plotas kv. m	0
Rekonstravimo pradžios metai:		Tūris: kub. m	
Rekonstravimo pabaigos metai:		Gylis: m	
Kap. remonto pradžios metai:		Baigtumo procentas: %	0
Kap. remonto pabaigos metai:		Aukštis: m	
Modernizavimo pradžios metai:		Ilgis: m	
Modernizavimo pabaigos metai:		Skersmuo mm	
Papr. remonto pradžios metai:		Medžiaga:	Nėra
Papr. remonto pabaigos metai:		Markė:	
Kiekis: vnt.			



Statinio sudėtinių dalių kadastro duomenys

Pažymėjimas plane	Sudėtinė dalis		
k3	Stoginė		
Statybos pradžios metai:	1988	Plotis: m	
Statybos pabaigos metai:	1988	Plotas kv. m	0
Rekonstravimo pradžios metai:		Tūris: kub. m	
Rekonstravimo pabaigos metai:		Gylis: m	
Kap. remonto pradžios metai:		Baigtumo procentas: %	0
Kap. remonto pabaigos metai:		Aukštis: m	
Modernizavimo pradžios metai:		Ilgis: m	
Modernizavimo pabaigos metai:		Skersmuo mm	
Papr. remonto pradžios metai:		Medžiaga:	Nėra
Papr. remonto pabaigos metai:		Markė:	
Kickis: vnt.			

Parengė Matininkė Inesa Dužinskaitė



A.V.



Pagrindinio pastato, jo dalių ir priestatų įkainojimas (perkainojimas)

Adresas Klaipėdos m. sav. Klaipėdos m. Strėvos g. 4
Unikalus Nr. 2198-7008-3012

Vertės nustatymo data	(P)	Zymėjimas	Pavadinimas	Kasmetinis vertės mažinimo koeficientas	Matavimo vienetas	Kiekis	Kainynas ir lentelė	Vieneto statybos vertė po indeksavimo, Lt	Atkūrimo kaštai (statybinė vertė), Lt	Nusidėvėjimas %	Atkūriamoji vertė, Lt	Vietovės pataisos koeficientas	Vidutinė rinkos vertė, Lt
1	2	3	4	5	6	7	8	9	10	11	12	13	14
2012-02-14		IF3p	Vaistų Sandėlis	1.2	kub. m	3477		186	647000	29	459000	0.44	202000
	P	IF3p	Vaistų Sandėlis	1.2	kub. m	3477	NTK12-2.2.6	186		29			

Parengė Matininkė Inesa Dužinskaitė

A.V.



1 2 3 4 5 6 7 8 9
1 2 3 4 5 6 7 8 9
Lapas 1 iš 1

Pagrindinio pastato, jo dalių ir priestatų įkainojimas (perkainojimas)

Adresas Klaipėdos m. sav. Klaipėdos m. Strėvos g. 4
Unikalus Nr. 2198-7008-3026

Vertės nustatymo data	(P)	Zymėjimas	Pavadinimas	Kasmetinis vertės mažinimo koeficientas	Matavimo vienetas	Kiekis	Kainynas ir lentelė	Vieneto stitybos vertė po indeksavimo, Lt	Atkūrimo kaštai (statybinė vertė), Lt	Nusidėvėjimas %	Atkuriamoji vertė, Lt	Vietovės pataisos koeficientas	Vidutinė rinkos vertė, Lt
1	2	3	4	5	6	7	8	9	10	11	12	13	14
2012-02-14		2Flp	Vaistų Sandėlis	1.2	kub. m	774		188	146000	29	103000	0.44	45500
	P	2Flp	Vaistų Sandėlis	1.2	kub. m	774	NTK12-2.2.1	188		29			

Parengė Matininkė Inesa Dužinskaitė

A.V.



1 2 3 4 5 6 7 8 9 10 11 12 13 14
Lapas 1 iš 1

Pagrindinio pastato, jo dalių ir priestatų įkainojimas (perkainojimas)

Adresas Klaipėdos m. sav. Klaipėdos m. Strėvos g. 4
Unikalus Nr. 2198-7008-3030

1	2	3	4	5	6	7	8	9	10	11	12	13	14
Vertės nustatymo data	(P)	Zymėjimas	Pavadinimas	Kasmetinis vertės mažinimo koeficientas	Matavimo vienetas	Kiekis	Kainynas ir lentelė	Vieneto stalybos vertė po indeksavimo, Lt	Atūrimo kaštai (statybinė vertė), Lt	Nusidėvėjimas %	Atkuriamoji vertė, Lt	Vietovės pataisos koeficientas	Vidutinė rinkos vertė, Lt
2012-02-14		3Flp	Vaistų Sandėlis	1.2	kub. m	199		220	43800	29	31100	0.44	13700
	P	3Flp	Vaistų Sandėlis	1.2	kub. m	199	NTK12-2.2.1	220		29			

Parengė Matininkė Inesa Dužinskaitė 

A.V.



1 2 2 2 0 3 7 0 2 4
Lapas 1 iš 1

Kitų statinių įkainojimas (perkainojimas)

Adresas Klaipėdos m. sav. Klaipėdos m. Strėvos g. 4
Unikalus Nr. 2198-7008-3041

Pavadinimas	Vertės nustatymo data	Įkainojimas (I), Perkainojimas (P)	Kasmėtinis vertės mažinimo koeficientas	Matavimo vienetas	Kiekis	Kainynas ir lentelė	Vieneto statybos vertė po indeksavimo, Lt	Atkūrimo kaštai (statybinė vertė), Lt	Nusidėvėjimas %	Atkuriamoji vertė, Lt	Vietovės pataisos koeficientas	Vidutinė rinkos vertė, Lt
1	2	3	4	5	6	7	8	9	10	11	12	13
Stoginė k1	2012-02-14	P	0	kv.	0	0	0	0	0	0	0	0
Stoginė k2	2012-02-14	P	0	kv.	0	0	0	0	0	0	0	0
Stoginė k3	2012-02-14	P	0	kv.	0	0	0	0	0	0	0	0
Viso								0		0		0

Parengė Matininkė Inesa Duzinskaitė

A.V.



0 2 3 0 2 1 0 0 5 1



















Ilgalaikio turto apskaitos kortelė**019033****Pavadinimas** Pilies PKP nebaigti statyti pastatai (2198-7008-3012)**Kodas****0190077**

Turto grupė 1700 STATYBOS_/1210111
Atsakingas asmuo Valstybės investicijų projektai; 01
Eksp. vieta Pilies PKP, Klaipėda, Strėvos g. 4
Tiekėjas Nikėja UAB 140875644
Pirkimo dok. Nr. 1204NG029 **Data** 2012-04-19
Sąskaita 1210111 Nebaigtos statybos įsigijimo savikaina
Likvidacinė vertė 0,00 **Gamykl. Nr.** 2198-7008-3012 **Pag.metai** 1984
Nusid. skaič. būdas Nebaigtos statybos įsigijimo savikaina
Metinė nusid. norma 0,00 % **Perdavimo eksploat. data** 2012-04-19 **Galutinio nusid. data** 2012-04-30
Amortizacijos prisk. sąskaitos D 8703002B Materialiojo turto nusidėvėjimo sąnaudos (biudžeto lėšos)
K 1210111B Nebaigtos statybos įsigijimo savikaina (biudžeto lėšos)

Akto data	Akto Nr.	Pavadinimas				
2012.04.19	IVEDIMAS	Įvedimas į eksploataciją				
Data	Operac.	Dokumento Nr.	Dok. data	Kiekis	Vertė	Atsakingas asmuo
18 06 30	LJK	Likutis	2018.06.30	1,000	480.434,43	Valstybės investicijų projektai; 01 (I)
0190077 Pilies PKP nebaigti statyti pastatai (2198-7008-3012)				1,000	480.434,43	Straipsnis 4K311210205A Lėšos BLI
Viso:				1,000	480.434,43	

Skaičiavimo periodas: pradžia - 2018.07.01, pabaiga - 2018.08.01

Sukauptas nusidėvėjimas: 472.300,43
2018 472.300,43
Likutinė vertė: 8.134,00

Lėšos	Įsigijimo	Nusidėvėjimo	Likutinė vertė
BLI	480.434,43	472.300,43	8.134,00

PKPD prie SM
vyresnioji patalpa

Ina Paušienė

2018 07 25

Ilgalaikio turto apskaitos kortelė**019034****Pavadinimas** Pilies PKP nebaigti statyti pastatai (2198-7008-3026)**Kodas****0190078**

Turto grupė 1700 STATYBOS_/1210111
Atsakingas asmuo Valstybės investicijų projektai; 01
Eksp. vieta Pilies PKP, Klaipėda, Strėvos g. 4
Tiekėjas Nikėja UAB 140875644
Pirkimo dok. Nr. 1204NG029 **Data** 2012-04-19
Sąskaita 1210111 Nebaigtos statybos įsigijimo savikaina
Likvidacinė vertė 0,00 **Gamykl. Nr.** 2198-7008-3026 **Pag.metai** 1984
Nusid. skaič. būdas Nebaigtos statybos įsigijimo savikaina
Metinė nusid. norma 0,00 % **Perdavimo eksploat. data** 2012-04-19 **Galutinio nusid. data** 2012-04-30
Amortizacijos prisk. sąskaitos D 8703002B Materialiojo turto nusidėvėjimo sąnaudos (biudžeto lėšos)
K 1210111B Nebaigtos statybos įsigijimo savikaina (biudžeto lėšos)

Akto data	Akto Nr.	Pavadinimas				
2012.04.19	IVEDIMAS	Įvedimas į eksploataciją				
Data	Operac.	Dokumento Nr.	Dok. data	Kiekis	Vertė	Atsakingas asmuo
17 12 31	LIK	Likutis	2017.12.31	1,000	108.216,52	Valstybės investicijų projektai; 01 (I)
0190078 Pilies PKP nebaigti statyti pastatai (2198-7008-3026)				1,000	108.216,52	Straipsnis 4K311210205A Lėšos BLI
Viso:				1,000	108.216,52	

Skaičiavimo periodas: pradžia - 2018.01.01, pabaiga - 2019.01.01

2018	01	02	03	I ketv.	04	05	06	II ketv.
							106.177,52	106.177,52
	07	08	09	III ketv.	10	11	12	IV ketv.

Metinė suma: 106.177,52

Sukauptą suma: 106.177,52

Likutinė vertė: 2.039,00

Lėšos	Įsigijimo	Nusidėvėjimo	Likutinė vertė
BLI	108.216,52	106.177,52	2.039,00

PKPD prie SM
vyresnįjį patarėją

Ina Paušienė

2018.07.25

Ilgalaikio turto apskaitos kortelė**019035****Pavadinimas** Pilies PKP nebaigti statyti pastatai (2198-7008-3030)**Kodas****0190079**

Turto grupė 1700 STATYBOS_/1210111
Atsakingas asmuo Valstybės investicijų projektai; 01
Ekspl. vieta Pilies PKP, Klaipėda, Strėvos g. 4
Tiekėjas Nikėja UAB 140875644
Pirkimo dok. Nr. 1204NG029 **Data** 2012-04-19
Sąskaita 1210111 Nebaigtos statybos įsigijimo savikaina
Likvidacinė vertė 0,00 **Gamykl. Nr.** 2198-7008-3030 **Pag.metai** 1984
Nusid. skaič. būdas Nebaigtos statybos įsigijimo savikaina
Metinė nusid. norma 0,00 % **Perdavimo eksploat. data** 2012-04-19 **Galutinio nusid. data** 2012-04-30
Amortizacijos prisk. sąskaitos D 8703002B Materialiojo turto nusidėvėjimo sąnaudos (biudžeto lėšos)
K 1210111B Nebaigtos statybos įsigijimo savikaina (biudžeto lėšos)

Akto data	Akto Nr.	Pavadinimas				
2012.04.19	IVEDIMAS	įvedimas į eksploataciją				
Data	Operac.	Dokumento Nr.	Dok. data	Kiekis	Vertė	Atsakingas asmuo
17 12 31	LIK	Likutis	2017.12.31	1,000	32.583,99	Valstybės investicijų projektai; 01 (I)
0190079 Pilies PKP nebaigti statyti pastatai (2198-7008-3030)				1,000	32.583,99	Straipsnis 4K311210205A Lėšos BLI
Viso:				1,000	32.583,99	

Skaičiavimo periodas: pradžia - 2018.01.01, pabaiga - 2019.01.01

2018	01	02	03	I ketv.	04	05	06	II ketv.
							31.892,99	31.892,99
	07	08	09	III ketv.	10	11	12	IV ketv.

Metinė suma: 31.892,99

Sukaupta suma: 31.892,99

Likutinė vertė: 691,00

Lėšos	Įsigijimo	Nusidėvėjimo	Likutinė vertė
BLI	32.583,99	31.892,99	691,00

PKPD prie SM
vyresnioji patarėja

Ina Paušienė

2018.04.25