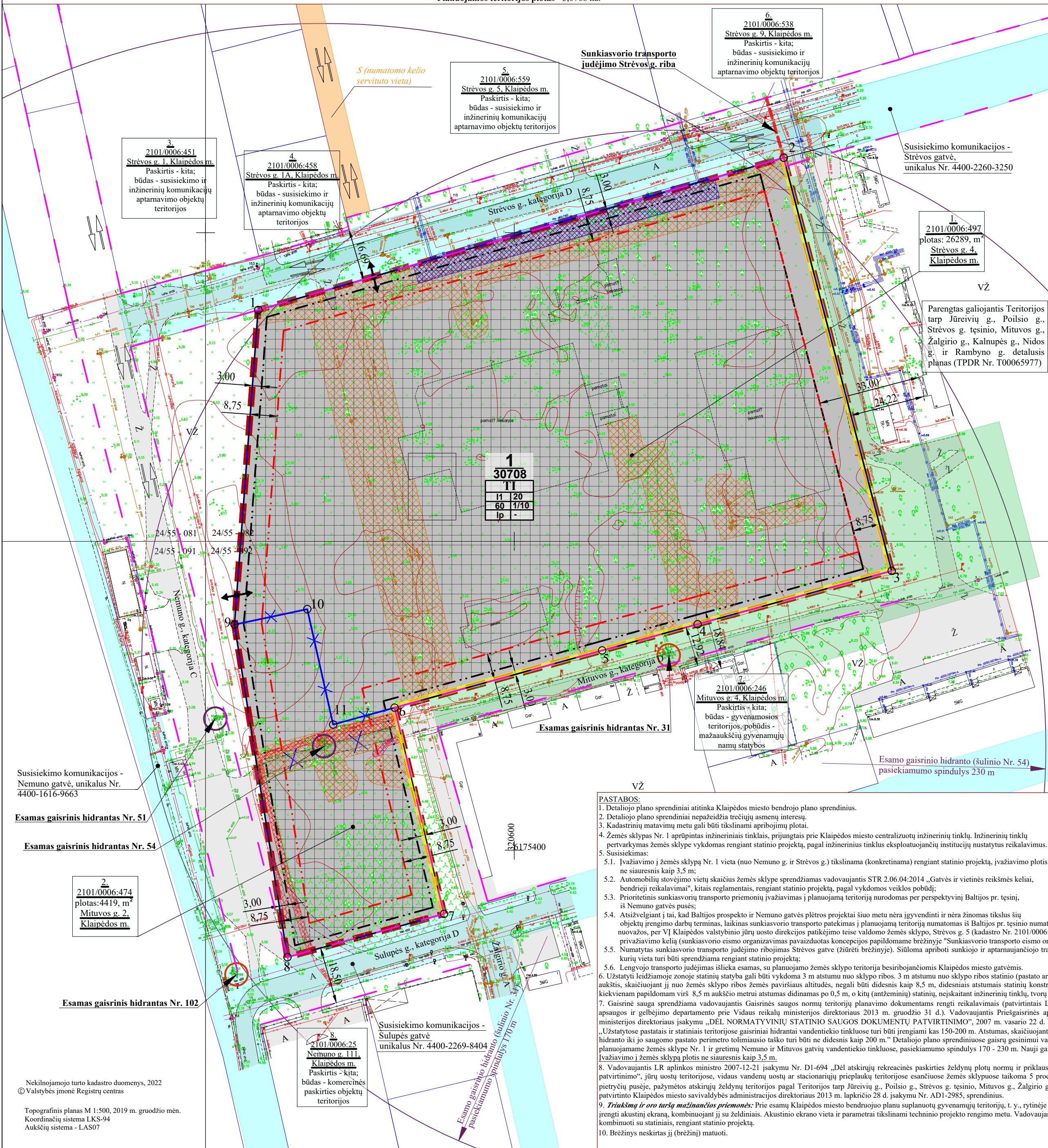


UOSTO IR REZERVINĖS UOSTO TERITORIJOS TARP BALTIJOS PR. TEŠINIO IR SENOSIOS SMILTELĖS G., KLAIPĖDOJE, DETALIOJO PLANO, PATVIRTINTO KLAIPĖDOS MIESTO SAVIVALDYBĖS TARYBOS 2011 M. BIRŽELIO 30 D. SPRENDIMU NR. T2-211 „DĖL UOSTO IR REZERVINĖS TERITORIJOS TARP BALTIJOS PR. TEŠINIO IR SENOSIOS SMILTELĖS G., KLAIPĖDOJE, DETALIOJO PLANO PATVIRTINIMO“, KOREKTŪRA SUPLANUOTOS TERITORIJOS DALYJE - SKLYPUOSE, KURIE DETALIAJAME PLANE PAŽYMĖTI NUMERIAIS 01 IR 01A

PLANAVIMO TIKSLAI - detalizuojant bendrojo plano sprendinius, nepažeidžiant įstatymų ir kitų teisės aktų reikalavimų, aukštesnio lygmens kompleksinio ar specialiojo teritorijų planavimo dokumentų sprendinių, sujungti esamus sklypus į vieną sklypą, pakeisti suplanuotos teritorijos naudojimo reglamentus kitais, neprieštaraujančiais planavimo tikslams ir uždaviniams, nustatytiems galiojančiam detaliam planui.

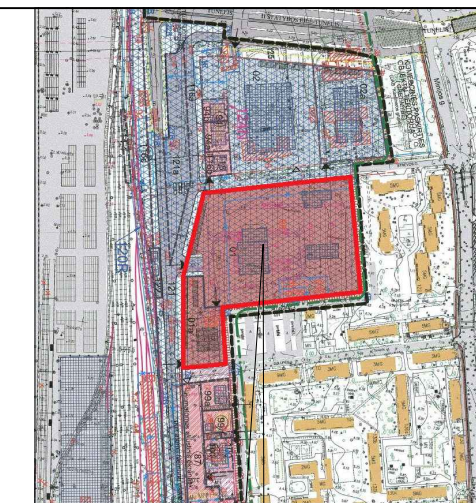
Planuojamos teritorijos plotas - 3,0708 ha.



Planuojamos teritorijos situacija (Pagrindas: www.regia.lt)



Planuojamos teritorijos situacija (Pagrindas: Klaipėdos miesto bendrojo plano sprendinių pagrindinis brėžinys)



Planuojamos teritorijos situacija (Pagrindas: Uosto ir rezervinės uosto teritorijos tarp Baltijos pr. Tešinio ir Senosios Smiltelės g., Klaipėdoje, detalus planas)

Lentelė Nr. 1. PLANUOJAMA TERITORIJA IR KAIMYBINIAI ŽEMĖS SKLYPAI (duomenų šaltinis: www.registrucentras.lt)

Eil. Nr.	Žemės sklypo kad. Nr.	Pagrindinė naudojimo paskirtis, žemės naudojimo būdas		Adresas
		1	2	
1.	2101/0006:497	Paskirtis – kita, naudojimo būdas – visuomeninės paskirties teritorijos	Strėvos g. 4, Klaipėdos m.	
2.	2101/0006:474	Paskirtis – kita, naudojimo būdas – visuomeninės paskirties teritorijos	Mituvos g. 2, Klaipėdos m.	
3.	2101/0006:451	Paskirtis – kita, naudojimo būdas – susisiekimo ir inžinerinių komunikacijų aptarnavimo objektų teritorijos	Strėvos g. 1, Klaipėdos m.	
4.	2101/0006:458	Paskirtis – kita, naudojimo būdas – susisiekimo ir inžinerinių komunikacijų aptarnavimo objektų teritorijos	Strėvos g. 1A, Klaipėdos m.	
5.	2101/0006:559	Paskirtis – kita, naudojimo būdas – susisiekimo ir inžinerinių komunikacijų aptarnavimo objektų teritorijos	Strėvos g. 5, Klaipėdos m.	
6.	2101/0006:538	Paskirtis – kita, naudojimo būdas – susisiekimo ir inžinerinių komunikacijų aptarnavimo objektų teritorijos	Strėvos g. 9, Klaipėdos m.	
7.	2101/0006:246	Paskirtis – kita, naudojimo būdas – gyvenamosios teritorijos, pobūdis – mažaukščių gyvenamųjų namų statybos	Mituvos g. 4, Klaipėdos m.	
8.	2101/0006:25	Paskirtis – kita, naudojimo būdas – komercinės paskirties objektų teritorijos	Nemuno g. 111, Klaipėdos m.	

Sklypo (jei dalinis) Nr.	Sklypo (jei dalinis) plotas, m²	Sklypo kampų koordinatės (LKS-94)		Sklypo (formuojamo) Nr.	Sklypo (formuojamo) plotas, m²	Sklypo kampų koordinatės (LKS-94)		Privalomieji teritorijos naudojimo reglamentai										Papildomi teritorijos naudojimo reglamentai						
		X	Y			X	Y	Teritorijos naudojimo tipas	Žemės naudojimo paskirtis	Žemės naudojimo būdai	Leistinas pastatų aukštis	Leistinas nuo žemės paviršiaus, m	Leistinas aukštis, m	Užstatymo tankis, %	Užstatymo intensyvumas/ Užstatymo tūro tankis	Užstatymo tipas	Prieklaidumų lygis/ mūšiški teritorijų dalys, %	Pastatų aukštį skaičius	Statinių paskirtys	Servituojama žemė/ pažymėjimo brėžinyje	*Specialiųjų žemės naudojimo sklygų nustatymo ir skirsnio Nr./Y plotas, m²			
1	26289	1	2	3	4	5	6	7	8	9	10	11	12	13	14	15	16	17	18	19	20	21	22	23
2101/0006:497	26289	1	2	3	4	5	6	7	8	9	10	11	12	13	14	15	16	17	18	19	20	21	22	23
2101/0006:474	4419	1	2	3	4	5	6	7	8	9	10	11	12	13	14	15	16	17	18	19	20	21	22	23

PAAIŠKINIMAI (reglamentų lentelė):  
 \*Lietuvos Respublikos specialiųjų žemės naudojimo sąlygų įstatymo skyrius ir skirsnis: Elektros tinklų apsaugos zonos (III skyrius, ketvirtasis skirsnis); Vandens tiekimo ir nuotekų, paviršinių nuotekų tvarkymo infrastruktūros apsaugos zonos (III skyrius, dešimtas skirsnis); Viešųjų ryšių tinklų elektroninių ryšių infrastruktūros apsaugos zonos (III skyrius, vienuoliktasis skirsnis); Šilumos perdavimo tinklų apsaugos zonos (III skyrius, dvylikasis skirsnis).  
 Specialiosios žemės naudojimo sąlygos, numatytos detaliojo plano sprendiniuose, nustatomos ir registruojamos Nekilnojamojo turto registre (NTR) galiojančių teisės aktų nustatyta tvarka.

**SUTARTINIS ŽYMĖJIMAS**

**PLANUOJAMA TERITORIJA**

- Planuojamos teritorijos riba
- Planuojamo žemės sklypo riba
- Esamų registruotų žemės sklypų ribos
- Naikinama žemės sklypo riba
- Statybos riba > 8,5 m statiniams
- Maksimalaus aukštumo (20 m) statybos riba
- Akustinis ekranas
- Naikinama Mituvos gatvė atkarpą planuojamo žemės sklypo Nr. 1 ribose
- Sunkiasvorio transporto judėjimo riba
- Gatvės raudonosios linijos
- Statybos zona > 8,5 m statiniams

**VŽ**

- Valstybinė žemė
- Planuojama įvažiavimas - išvažiavimas
- Sunkiasvorio transporto eismo kryptys

**INŽINERINIAI TINKLAI (esami)**

- Vandentiekis
- Buitinių nuotekų savitekis vamzdis
- Buitinių nuotekų slėginis vamzdis
- Lietaus nuotakynas
- Drenažas
- Dujotiekis
- Požeminis ryšių kabelis
- Požeminė elektros linija
- Žemos įtampos elektros oro laidas
- Esamas stulpas su apšvietimo lempa
- Vandentiekio šulinys/kameroje įrengtas gaisrinis hidrantas

**ESAMI INŽINERINIU TINKLU KORIDORIAI JU APSAUGOS ZONOS**

- Elektros energijos tiekimo
- Ryšių
- Vandentiekio
- Buitinių ir lietaus nuotekų
- Šilumos ir drenažo

**TERITORIJOS NAUDOJIMO TIPAS (pagal BP)**

- Inžinerinė infrastruktūros teritorija (TI)

**PAGRINDINĖ ŽEMĖS NAUDOJIMO PASKIRTIS**

- Kitos paskirties žemė (KT)

**ŽEMĖS NAUDOJIMO BŪDAI**

- Susisiekimo ir inžinerinių komunikacijų aptarnavimo objektų teritorijos (I1)

**2101/0006:497**

- Žemės sklypo eilės numeris sąrašė, lentelėje Nr. 1.
- Žemės sklypo plotas, kv. m.
- 26289**

**PRIVALOMŲJU REIKALAVIMŲ ŽYMĖJIMAS**

- PLANUOJAMO SKLYPO (AR JO DALIES) NUMERIS - SKLYPO PLOTAS, M²
- TERITORIJOS NAUDOJIMO TIPAS PAGAL BENDRAJĄ PLANĄ
- INŽINERINĖS INFRASTRUKTŪROS TERITORIJOS
- SKLYPO NAUDOJIMO BŪDAS: 1 - Susisiekimo ir inžinerinių komunikacijų aptarnavimo objektų teritorijos
- LEISTINAS PASTATŲ AUKŠTIS (METRAIS)
- LEISTINAS ŽEMĖS SKLYPO UŽSTATYMO TANKIS
- LEISTINAS ŽEMĖS SKLYPO UŽSTATYMO INTENSIVUMAS (UŽSTATYMO TŪRO TANKIS)
- UŽSTATYMO TIPAS, Ie - laisvo planavimo
- PRIEKLAUSOMŲJU ŽELNYŲ NORMA PROCENTAIS

- PASTABOS:**
- Detaliojo plano sprendiniai atitinka Klaipėdos miesto bendrojo plano sprendinius.
  - Detaliojo plano sprendiniai nepažeidžia trečiųjų asmenų interesų.
  - Kadastrinių matavimų metu gali būti tikslinami apribojimų plotai.
  - Žemės sklypas Nr. 1 aprašytas inžineriniais tinklais, prijungtais prie Klaipėdos miesto centralizuotų inžinerinių tinklų. Inžinerinių tinklų pertvarkymas žemės sklype vykdomas rengiant statinio projektą, pagal inžinerinio tinklo eksploatuojančių institucijų nustatytus reikalavimus.
  - Susisiekimas:
    - Ivaziavimo į žemės sklypą Nr. 1 vieta (Nemuno g. ir Strėvos g.) tikslinama (konkretinama) rengiant statinio projektą, įvažiavimo plotis ne siauresnis kaip 3,5 m;
    - Automobilių stovėjimo vietų skaičius žemės sklype sprendžiamas vadovaujantis STR 2.06.04:2014 „Gatvės ir vietinės reikšmės keliai, bendrieji reikalavimai“, kitais reglamentais, rengiant statinio projektą, pagal vykdomos veiklos pobūdį;
    - Prioritetinis sunkiasvorių transporto priemonių įvažiavimas į planuojamą teritoriją nurodomas per perspektyvinį Baltijos pr. tęsinį.
  - Atsižvelgiant į tai, kad Baltijos prospektas ir Nemuno gatvės plėtros projektai šiuo metu nėra įgyvendinti ir nėra žinomas tikslus šių objektų įrengimo darbu terminas, laikinas sunkiasvorio transporto patekimas į planuojamą teritoriją numatomas iš Baltijos pr. tęsinio numatytos nuvažos, per VJ Klaipėdos valstybinio jūrų uosto direkcijos patikėjimo ties valdomo žemės sklypo, Strėvos g. 5 (kadastr. Nr. 2101/0006:559), Klaipėdos mieste, teritorijoje numatomą servitutinį privažiavimo kelią (sunkiasvorio eismo organizavimo koncepcijos papildomoms brėžinyje "Sunkiasvorio transporto eismo organizavimo brėžinys", 20/02-DP-Eismas);
  - Numatytas sunkiasvorio transporto judėjimo ribojimas Strėvos gatve (žiūrėti brėžinyje). Siūloma apriboti sunkiojo ir aptarnaujančiojo transporto eismą, įrengiant draudžiamuosius kelio ženklus, kurių vieta turi būti sprendžiama rengiant statinio projektą;
  - Lengvojo transporto judėjimas išlieka esamas, su planuojamo žemės sklypo teritorija besiribojančios Klaipėdos miesto gatvėmis.
  - Užstatyti leidžiamose zonoje statinių statyba gali būti vykdoma 3 m atstumu nuo sklypo ribos. 3 m atstumu nuo sklypo ribos statinio (pastato ar stogų turinčio inžinerinio statinio) bet kurių konstrukcijų aukštis, skaičiuojant į nuo žemės sklypo ribos žemės paviršiaus atitūdas, negali būti didesnis kaip 8,5 m, didesniais atstumais statinių konstrukcijų aukštis gali būti didinamas išlaikant reikalavimą, kiekvienam papildomam virš 8,5 m aukščio metrui atstumas didinamas po 0,5 m, o kitų (antžeminio) statinių, neįskaitant inžinerinių tinklų, tvori ir atraminių sienelių, išlaikomas 1 (vienas) metras.
  - Gaisrinė sauga sprendžiama vadovaujantis Gaisrinės saugos normų teritorijų planavimo dokumentams rengti reikalavimais (patvirtintais Lietuvos Respublikos aplinkos ministro ir Priešgaisrinės apsaugos ir gelbėjimo departamento prie Vidaus reikalų ministerijos direktoriaus 2013 m. gruodžio 31 d.), Vadovaujantis Priešgaisrinės apsaugos ir gelbėjimo departamento prie Vidaus reikalų ministerijos direktoriaus įsakymu „DĖL NORMATYVINIŲ STATINIO SAUGOS DOKUMENTŲ PATVIRTINIMO“, 2007 m. vasario 22 d. Nr. 1-66, suvestinė redakcija nu. 2016-05-01, 74 punktą: „Užstatytose patalpose ir statiniuose gaisriniai hidrantai vandentiekio tinklose turi būti įrengiami kas 150-200 m. Atstumas, skaičiuojant į pagal užmagnešius tiesiamą vandens liniją, nuo gaisrinio hidranto iki jo sąaugos pastato perimetro tolimiausio taško turi būti ne didesnis kaip 200 m.“ Detaliojo plano sprendiniuose gaisrų gesinimui numatytas iš gaisrinį hidrantų, esančių planuojamame žemės sklype Nr. 1 ir gretimų Nemuno ir Mituvos gatvių vandentiekio tinklose, pasiekiamumo spindulys 170 - 230 m. Nauji gaisriniai hidrantai projektuojami rengiant statinio projektą. Ivaziavimo į žemės sklypą plotis ne siauresnis kaip 3,5 m.
  - Vadovaujantis LR aplinkos ministro 2007-12-21 įsakymu Nr. D1-694 „Dėl atskirųjų rekreacinių paskirties žemės plotų normų ir priklausomųjų želdynų normų (plotų) nustatymo tvarkos aprašo patvirtinimo“, jūrų uostų teritorijose, vidaus vandenų uostų ar stacionariųjų prieklaukų teritorijose esančiosios žemės sklypųose taikoma 5 procentų plotų norma. Greita planuojamos teritorijos, rytų ir pietryčių pusėje, pažymėtos atskirųjų želdynų teritorijos pagal Teritorijos tarp Jūreivių g., Poilsio g., Strėvos g. tęsinio, Mituvos g., Žalgirio g., Kalnupės g., Nidos g. ir Rambyno g. detaliojo plano, patvirtinto Klaipėdos miesto savivaldybės administracijos direktoriaus 2013 m. lapkričio 28 d. įsakymu Nr. AD1-2985, sprendinius.
  - Trūkščių ir oro taršų mažinančios priemonės: Prie esamų Klaipėdos miesto bendrojo plano suplanuotų gyvenamųjų teritorijų, t. y., rytinėje ir pietinėje planuojamos teritorijos pusėje, numatoma įrengti akustinį ekraną, kombinuojant jį su želdiniais, apšvietimo ekrano vieta ir parametrai tikslinami techninio projekto rengimo metu. Vadovaujantis SPAV išvados, rekomenduojama akustinį ekraną kombinuoti su statiniais, rengiant statinio projektą.
  - Brėžinys neskirtas jį (brėžinį) matuoti.

Atestato Nr.	VŽF	Valstybės įmonė Valstybės žemės fondas Geodėzijos, žemėtvarkos ir teritorijų planavimo skyrius Konstitucijos pr. 23-401 (A korpusas) Vilnius Tel. 8(5)2623000 Įmonės kodas 120093212	UOSTO IR REZERVINĖS UOSTO TERITORIJOS TARP BALTIJOS PR. TEŠINIO IR SENOSIOS SMILTELĖS G., KLAIPĖDOJE, DETALIOJO PLANO, PATVIRTINTO KLAIPĖDOS MIESTO SAVIVALDYBĖS TARYBOS 2011 M. BIRŽELIO 30 D. SPRENDIMU NR. T2-211 „DĖL UOSTO IR REZERVINĖS TERITORIJOS TARP BALTIJOS PR. TEŠINIO IR SENOSIOS SMILTELĖS G., KLAIPĖDOJE, DETALIOJO PLANO PATVIRTINIMO“, KOREKTŪRA SUPLANUOTOS TERITORIJOS DALYJE - SKLYPUOSE, KURIE DETALIAJAME PLANE PAŽYMĖTI NUMERIAIS 01 IR 01A TPD Nr. K-V-21-28-18
Sk. vadovo pav.	Justinas Kačinskas		Brėžinys:
TPV0055	Projekto vadovė Vyr. specialistė	Aurelija Čergelienė Irma Lenoravičiūtė	Laida
Stadija	Planavimo organizatorius: Klaipėdos miesto savivaldybės administracijos direktorius, Liepų g. 11, Klaipėda		Sprendiniai, M 1:1000
DP			Žymuo: 20/02-DP-SPR
			Lapas Lapų
			1 1